

Сообщение о возможном установлении публичных сервитутов в целях обеспечения строительства Объекта городского заказа «Многоуровневые транспортные развязки на пересечении МКАД с ул. Верхние Поля и на пересечении МКАД с ул. Капотня с необходимой для их функционирования реконструкцией МКАД на участке от Бесединского шоссе до Косинского шоссе»

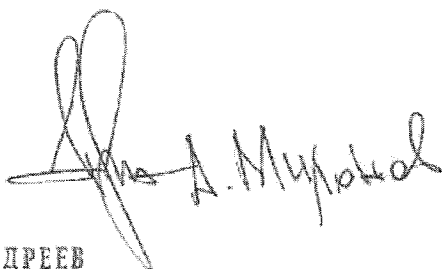
1.	Наименование уполномоченного органа, которым рассматривается ходатайство об установлении публичного сервитута	Департамент городского имущества города Москвы
2.	Цель установления публичного сервитута	Обеспечение строительства Объекта городского заказа «Многоуровневые транспортные развязки на пересечении МКАД с ул. Верхние Поля и на пересечении МКАД с ул. Капотня с необходимой для их функционирования реконструкцией МКАД на участке от Бесединского шоссе до Косинского шоссе»
3.	Адрес или иное описание местоположения земельного участка (участков), в отношении которого испрашивается публичный сервитут	50:22:0000000:112064 – ЧЗУ1 381 кв.м. и ЧЗУ2 83 кв.м. 50:22:0050102:25 – 598 кв.м.
4.	Адрес, по которому заинтересованные лица могут ознакомиться с поступившим ходатайством об установлении публичного сервитута и прилагаемым к нему описанием местоположения границ публичного сервитута и прилагаемым к нему описанием местоположения границ публичного сервитута, подать заявление об учете прав на земельные участки, а также срок подачи указанных заявлений, время приема заинтересованных лиц для ознакомления с поступившим ходатайством об установлении публичного сервитута	Заинтересованные лица могут ознакомиться с поступившим ходатайством об установлении публичного сервитута и прилагаемым к нему описанием местоположения границ публичного сервитута в службе «Одного окна» Департамента городского имущества города Москвы по адресу: г. Москва, 1-й Красногвардейский пр., д. 21, стр. 1. Приемное время: среда (8.00-17.00). Правообладатели земельных участков, в отношении которых испрашивается публичный сервитут, если их права не зарегистрированы в Едином государственном реестре недвижимости, могут подать заявления в Управление Росреестра по Москве об учете их прав (обременения прав) на земельные участки с приложением копий документов, подтверждающих эти права (обременения прав), в течение 30 дней со дня опубликования данного сообщения https://www.mos.ru
5.	Официальные сайты в информационно-телекоммуникационной сети «Интернет», на которых размещается сообщение о поступившем ходатайстве об установлении публичного сервитута	https://www.mos.ru
6.	Реквизиты решений об утверждении документа территориального планирования, документации по планировке территории, программы комплексного развития систем коммунальной инфраструктуры поселения, городского округа, а также информации об инвестиционной программе субъекта естественных монополий, организации коммунального комплекса, указанных в ходатайстве об установлении публичного сервитута	Постановление Правительства Москвы от 19.12.2018 № 1651-ПП (в редакции от 09.11.2020 № 1920-ПП) «Об утверждении проекта планировки территории линейного объекта участка улично-дорожной сети - участка МКАД от улицы Верхние Поля до Бесединского моста через реку Москву, включая транспортную развязку на пересечении с улицей Верхние Поля»
7.	Официальные сайты в информационно-телекоммуникационной сети «Интернет», на которых размещены утвержденные документы территориального планирования, документация по планировке территории, программа комплексного развития систем коммунальной инфраструктуры поселения, городского округа, инвестиционная программа субъекта естественных монополий, организации коммунального комплекса, указанных в ходатайстве об установлении публичного сервитута	https://www.mos.ru

Ходатайство об установлении публичного сервитута	
1	Департамент городского имущества города Москвы
2	Сведения о лице, представившем ходатайство об установлении публичного сервитута (далее - заявитель):
2.1	Полное наименование Государственное казенное учреждение горда Москвы «Управление дорожно-мостового строительства»
2.2	Сокращенное наименование ГКУ «УДМС»
2.3	Организационно-правовая форма Государственное казенное учреждение
2.4	Почтовый адрес (индекс, субъект Российской Федерации, населенный пункт, улица, дом) 117420, г.Москва, ул. Наметкина, д.6
2.5	Фактический адрес (индекс, субъект Российской Федерации, населенный пункт, улица, дом) 117420, г.Москва, ул. Наметкина, д.6
2.6	Адрес электронной почты udms@str.mos.ru
2.7	ОГРН 5177746039411
2.8	ИНН 7728381587
3	Сведения о представителе заявителя:
3.1	Фамилия Пупырев
	Имя Александр
	Отчество (при наличии) Григорьевич
3.2	Адрес электронной почты AndreevAV2@str.mos.ru
3.3	Телефон 8(495)332-16-31 доб.73564
3.4	Наименование и реквизиты документа, подтверждающего полномочия представителя заявителя Доверенность от 25.12.2020 № УДМС-31-352/20
4	Прошу установить публичный сервитут в отношении земель и (или) земельного(ых) участка(ов) в целях (указываются цели, предусмотренные статьей 39.37 Земельного кодекса Российской Федерации или статьей 3.6 Федерального закона от 25 октября 2001 г. N 137-ФЗ «О введении в действие Земельного кодекса Российской Федерации»): в целях обеспечения строительства «Многоуровневые транспортные развязки на пересечении МКАД с ул. Верхние Поля и на пересечении МКАД с ул. Капотня с необходимой для их функционирования реконструкцией МКАД на участке от Бесединского шоссе до Косинского шоссе».

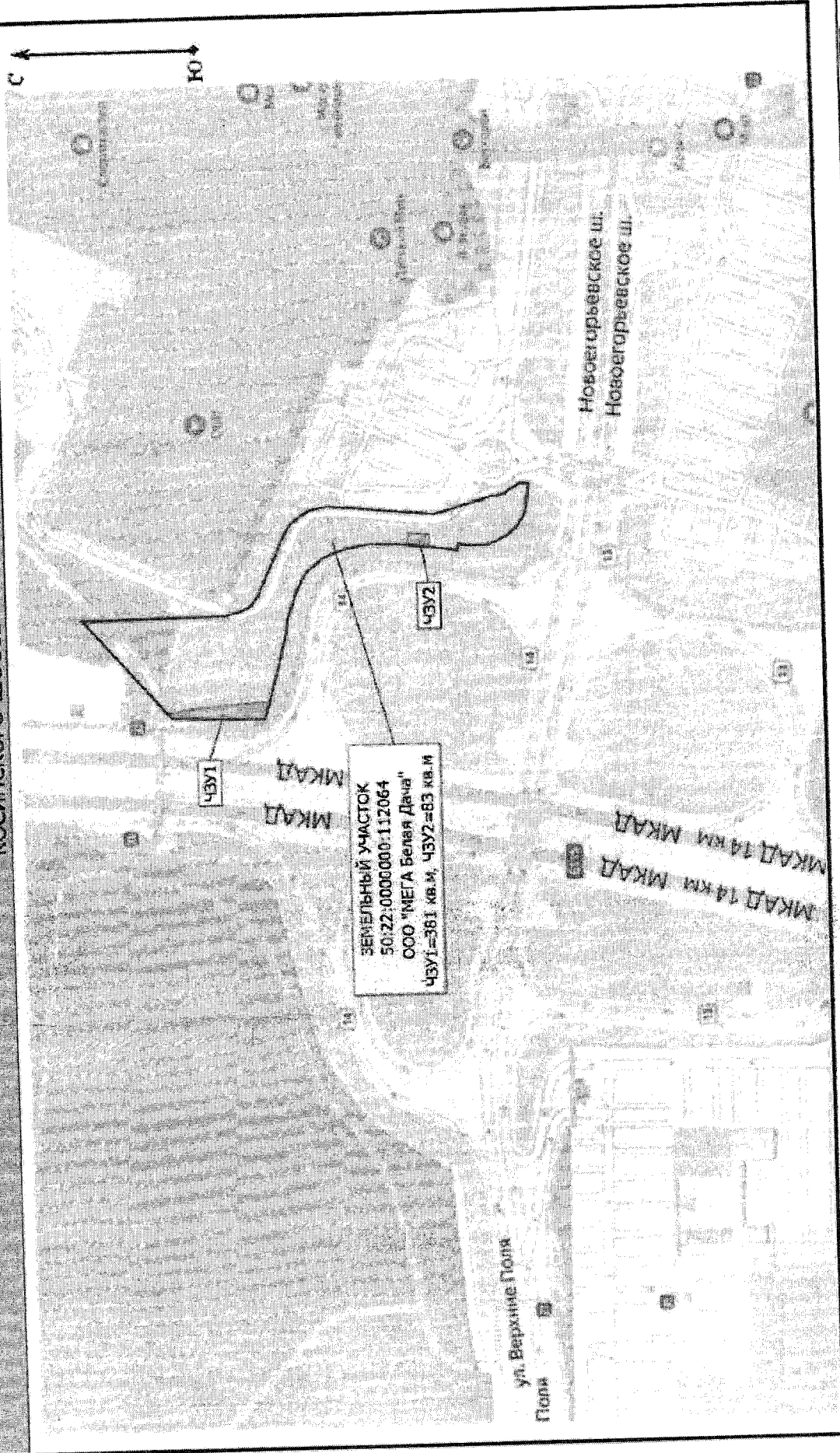
5	Испрашиваемый срок публичного сервитута с целью обеспечения строительства объекта городского заказа «Многоуровневые транспортные развязки на пересечении МКАД с ул. Верхние Поля и на пересечении МКАД с ул. Капотня с необходимой для их функционирования реконструкцией МКАД на участке от Бесединского шоссе до Косинского шоссе» – 3 (три) года.					
6	Срок, в течение которого в соответствии с расчетом заявителя использование земельного участка (его части) и (или) расположенного на нем объекта недвижимости в соответствии с их разрешенным использованием будет в соответствии с подпунктом 4 пункта 1 статьи 39.41 Земельного кодекса Российской Федерации невозможно или существенно затруднено (при возникновении таких обстоятельств) - 3 (три) года.					
7	Обоснование необходимости установления публичного сервитута: В соответствии с проектом планировки территории, утвержденным постановлением Правительства Москвы от 19.12.2018 № 1651-ПП «Об утверждении проекта планировки территории линейного объекта участка улично-дорожной сети – участка МКАД от улицы Верхние Поля до Бесединского моста через реку Москву, включая транспортную развязку на пересечении с улицей Верхние Поля», пункта 5, пункта 7, пункта 8 статьи 4 Федерального закона от 31.07.2020 № 254-ФЗ «Об особенностях регулирования отдельных отношений в целях модернизации и расширения магистральной инфраструктуры о внесении изменений в отдельные законодательные акты Российской Федерации», п.1 Распоряжения Правительства Российской Федерации от 07.09.2020 № 2278-р.					
8	Сведения о правообладателе объекта реконструкции указаны в пункте 2 настоящей Формы: Распоряжением Правительства Москвы от 30.08.2017 № 441-РП функции государственного заказчика, застройщика, технического заказчика по проектированию, строительству объекта городского заказа «Многоуровневые транспортные развязки на пересечении МКАД с ул. Верхние Поля и на пересечении МКАД с ул. Капотня с необходимой для их функционирования реконструкцией МКАД на участке от Бесединского шоссе до Косинского шоссе» возложены на ГКУ «УДМС».					
9	Кадастровые номера земельных участков (при их наличии), в отношении которых испрашивается публичный сервитут и границы которых внесены в Единый государственный реестр недвижимости	50:22:0000000:112064 ЧЗУ1 площадью 381 кв.м. ЧЗУ2 площадью 83 кв.м 50:64:0010102:40 ЧЗУ1 площадью 1 252 кв.м. 50:22:0050102:25 ЧЗУ1 площадью 598 кв.м				
10	Вид права, на котором инженерное сооружение принадлежит заявителю (если подано ходатайство об установлении публичного сервитута в целях реконструкции или эксплуатации инженерного сооружения): –					
11	Сведения о способах представления результатов рассмотрения ходатайства: <table border="1" data-bbox="316 1720 1433 2000"> <tr> <td data-bbox="316 1720 1145 1865">в виде электронного документа, который направляется уполномоченным органом заявителю посредством электронной почты</td> <td data-bbox="1145 1720 1433 1865"><u> Да </u> (да/нет)</td> </tr> <tr> <td data-bbox="316 1865 1145 2000">в виде бумажного документа, который заявитель получает непосредственно при личном обращении или посредством почтового отправления</td> <td data-bbox="1145 1865 1433 2000"><u> Нет </u> (да/нет)</td> </tr> </table>		в виде электронного документа, который направляется уполномоченным органом заявителю посредством электронной почты	<u> Да </u> (да/нет)	в виде бумажного документа, который заявитель получает непосредственно при личном обращении или посредством почтового отправления	<u> Нет </u> (да/нет)
в виде электронного документа, который направляется уполномоченным органом заявителю посредством электронной почты	<u> Да </u> (да/нет)					
в виде бумажного документа, который заявитель получает непосредственно при личном обращении или посредством почтового отправления	<u> Нет </u> (да/нет)					
12	Документы, прилагаемые к ходатайству: 1. Планы-схемы расположения земельных участков на кадастровом плане территории – 3 шт;					

	<p>2. Постановление Правительства города Москвы от 30.08.2017 № 441-ПП функции государственного заказчика, застройщика, технического заказчика по проектированию, строительству объекта городского заказа «Многоуровневые транспортные развязки на пересечении МКАД с ул. Верхние Поля и на пересечении МКАД с ул. Капотня с необходимой для их функционирования реконструкцией МКАД на участке от Бесединского шоссе до Косинского шоссе»;</p> <p>3. Распоряжение Правительства Москвы от 30.08.2017 № 441-ПП.</p> <p>4. Федеральный закон от 31.07.2020 № 254-ФЗ «Об особенностях регулирования отдельных отношений в целях модернизации и расширения магистральной инфраструктуры о внесении изменений в отдельные законодательные акты Российской Федерации»;</p> <p>5. Распоряжение Правительства Российской Федерации от 07.09.2020 № 2278-р;</p> <p>6. Доверенность от 25.12.2020 № УДМС-31-352/20.</p>	
13	<p>Подтверждаю согласие на обработку персональных данных (сбор, систематизацию, накопление, хранение, уточнение (обновление, изменение), использование, распространение (в том числе передачу), обезличивание, блокирование, уничтожение персональных данных, а также иных действий, необходимых для обработки персональных данных в соответствии с законодательством Российской Федерации), в том числе в автоматизированном режиме</p>	
14	<p>Подтверждаю, что сведения, указанные в настоящем ходатайстве, на дату представления ходатайства достоверны; документы (копии документов) и содержащиеся в них сведения соответствуют требованиям, установленным статьей 39.41 Земельного кодекса Российской Федерации</p>	
15	Подпись:	Дата:
	 <p>_____</p> <p>А.Г.Пупырев (инициалы, фамилия)</p>	«26» мая 2021 г.

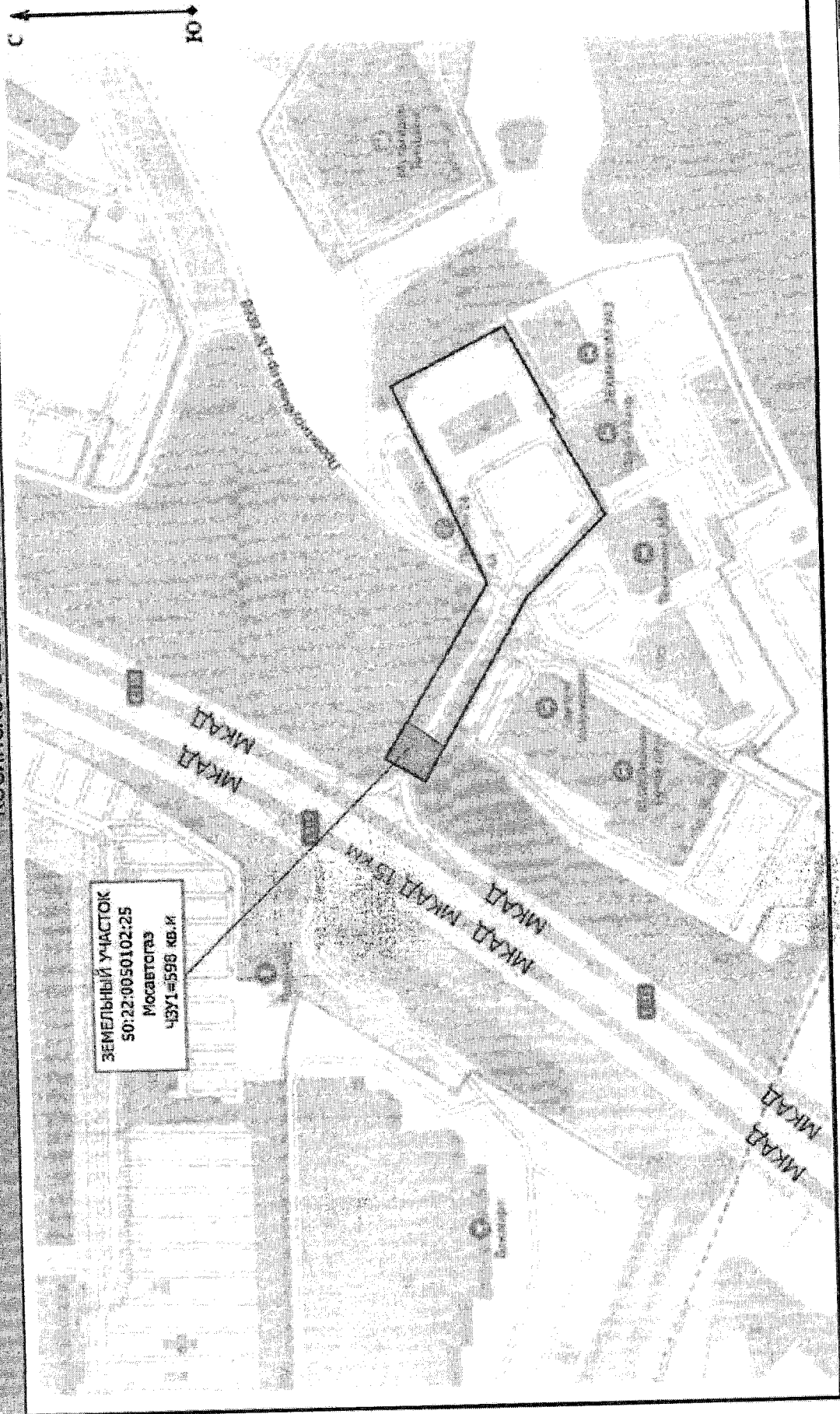
А.В.АНДРЕЕВ



ДЕПАРТАМЕНТ СТРОИТЕЛЬСТВА ГОРОДА МОСКВЫ
ГОСУДАРСТВЕННОЕ КАЗЕННОЕ УЧРЕЖДЕНИЕ ГОРОДА МОСКВЫ "УПРАВЛЕНИЕ ДОРОЖНО-МОСТОВОГО СТРОИТЕЛЬСТВА"
МНОГОУРОВНЕВНЫЕ ТРАНСПОРТНЫЕ РАЗВЯЗКИ НА ПЕРЕСЕЧЕНИИ МКАД С УЛ. ВЕРХНИЕ ПОЛЯ И НА ПЕРЕСЕЧЕНИИ МКАД С УЛ.
КАПОТНЯ С НЕОБХОДИМОЙ ДЛЯ ИХ ФУНКЦИОНИРОВАНИЯ РЕКОНСТРУКЦИЕЙ МКАД НА УЧАСТКЕ ОТ БЕСЕДИНСКОГО ШОССЕ ДО
КОСИНСКОГО ШОССЕ

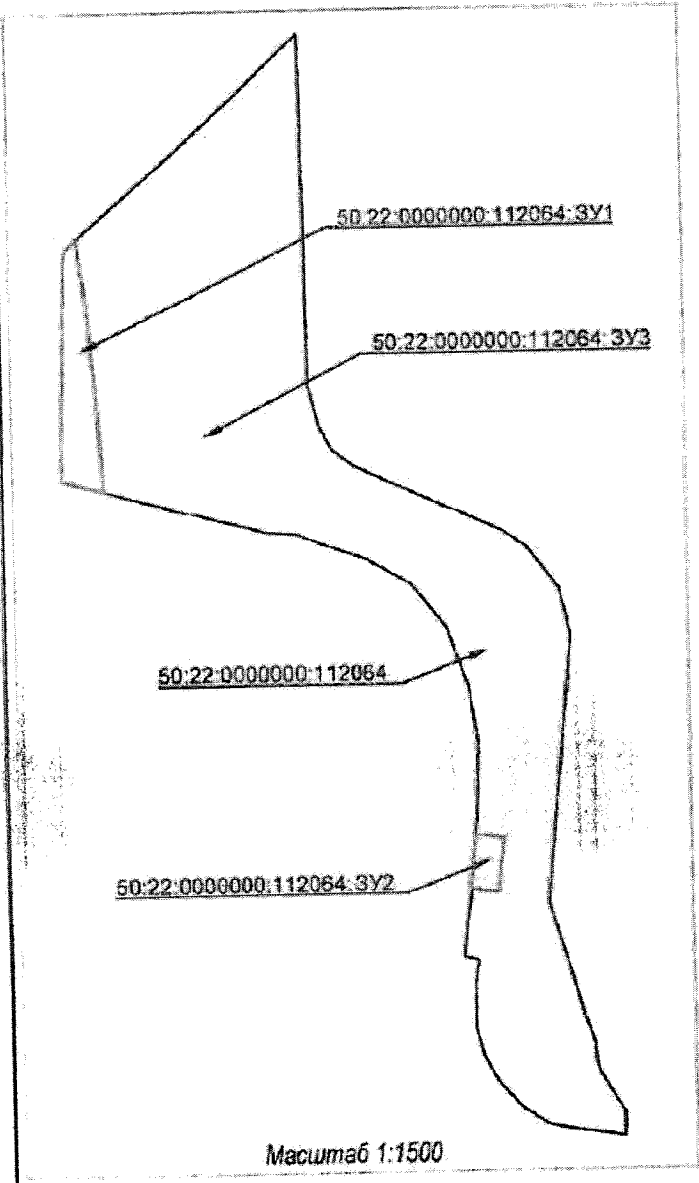


ДЕПАРТАМЕНТ СТРОИТЕЛЬСТВА ГОРОДА МОСКВЫ
ГОСУДАРСТВЕННОЕ КАЗЕННОЕ УЧРЕЖДЕНИЕ ГОРОДА МОСКВЫ "УПРАВЛЕНИЕ ДОРОЖНО-МОСТОВОГО СТРОИТЕЛЬСТВА"
МНОГОУРОВНЕВНЫЕ ТРАНСПОРТНЫЕ РАЗВЯЗКИ НА ПЕРЕСЕЧЕНИИ МКАД С УЛ. ВЕРХНИЕ ПОЛЯ И НА ПЕРЕСЕЧЕНИИ МКАД С УЛ.
КАПОТНЯ С НЕОБХОДИМОЙ ДЛЯ ИХ ФУНКЦИОНИРОВАНИЯ РЕКОНСТРУКЦИЕЙ МКАД НА УЧАСТКЕ ОТ БЕСЕДИНСКОГО ШОССЕ ДО
КОСИНСКОГО ШОССЕ



План-схема расположения земельного участка на кадастровом плане территории, планируемого к образованию для последующего изъятия (освобождения) в целях обеспечения строительства объекта: «Многоуровневые транспортные развязки на пересечении МКАД с ул. Верхние Поля и на пересечении МКАД с ул. Капотня с необходимой для их функционирования реконструкцией МКАД на участке от Бесединского шоссе до Косинского шоссе»

1. Исходный земельный участок - 50:22:0000000:112064
2. Площадь земельного участка (50:22:0000000:112064) - 8 540 кв.м
3. Адресный ориентир - Российская Федерация, Московская область, городской округ Котельники, город Котельники, 1-й Покровский проезд, 1/1
4. Вид права - Собственность
5. Правообладатель - Общество с ограниченной ответственностью "МЕГА Балай Дача"
6. Образующие земельные участки - 50:22:0000000:112064:3У1, 50:22:0000000:112064:3У2
7. Площади образуемых земельных участков - 50:22:0000000:112064:3У1 - 381 кв.м, 50:22:0000000:112064:3У2 - 83 кв.м



Каталог исходных координат точек земельного участка 50:22:0000000:112064:3У1 Система координат ("МСК-80")

№ п/п	X, м	Y, м
1	457 957,59	2 209 632,37
2	457 959,28	2 209 634,23
47	457 960,32	2 209 635,38
48	457 966,67	2 209 635,79
49	457 949,16	2 209 637,22
50	457 927,08	2 209 639,18
51	457 907,07	2 209 640,66
52	457 902,96	2 209 640,90
45	457 915,69	2 209 630,92
46	457 909,08	2 209 630,87
1	457 957,59	2 209 632,37

Каталог координат поворотных точек земельного участка 50:22:0000000:112064:3У2 Система координат ("МСК-80")

№ п/п	X, м	Y, м
53	457 811,06	2 209 724,08
54	457 831,28	2 209 725,23
55	457 822,44	2 209 731,92
56	457 809,97	2 209 730,59
53	457 811,06	2 209 724,08

Условные обозначения

- граница исходного земельного участка (50:22:0000000:112064), прошедшего государственный кадастровый учет
- граница образуемого земельного участка, подлежащего изъятию

ООО "ТОРКА"
Генеральный директор
А.С. Сидоренков
2020 г.

ГКУ "УДМС"
Заместитель директора
В.А. Соколов
2020 г.

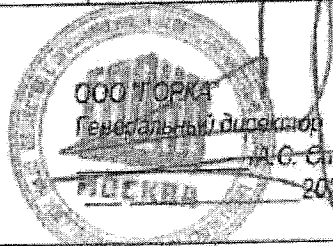
План-схема расположения земельного участка на кадастровом плане территории, планируемого к образованию для последующего изъятия (освобождения) в целях обеспечения строительства объекта: «Многоуровневые транспортные развязки на пересечении МКАД с ул. Верхние Голы и на пересечении МКАД с ул. Капотня с необходимой для их функционирования реконструкцией МКАД на участке от Бесединского шоссе до Косинского шоссе»

Кадастровые координаты поворотных точек
земельного участка 50:22:0000000112004.392
Система координат ("МСК -50")

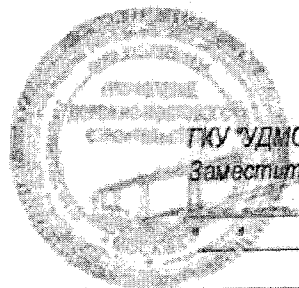
Кадастровые координаты поворотных точек
земельного участка 50:22:0000000112004
Система координат ("МСК -50")

№ п/п	X, м	Y, м
37	457960,32	2209635,38
3	457961,58	2209636,76
4	457988,02	2209665,86
5	458007,36	2209687,13
6	457926,24	2209688,13
7	457916,78	2209690,70
8	457911,75	2209693,50
9	457908,36	2209698,18
10	457892,91	2209732,04
11	457888,82	2209738,34
12	457879,34	2209745,48
13	457868,79	2209747,95
14	457852,84	2209746,47
15	457807,32	2209741,90
16	457780,33	2209749,90
17	457775,16	2209751,91
18	457772,05	2209752,02
19	457768,10	2209752,95
20	457759,00	2209758,54
21	457753,76	2209758,43
22	457753,82	2209743,72
23	457758,93	2209740,94
24	457760,76	2209754,06
25	457766,18	2209739,51
26	457772,55	2209726,11
27	457778,93	2209724,26
28	457789,30	2209724,40
29	457794,10	2209725,23
30	457794,77	2209721,91
31	457796,57	2209721,98
32	457810,37	2209724,01
33	457811,06	2209724,08
34	457809,97	2209730,39
35	457822,44	2209731,92
34	457823,28	2209725,02
33	457827,55	2209725,01
34	457844,54	2209726,19
35	457856,60	2209724,17
36	457857,37	2209724,20
37	457857,71	2209723,93
38	457870,81	2209719,23
39	457886,75	2209711,12
40	457886,41	2209701,14
41	457836,49	2209701,07
42	457836,54	2209700,90
43	457892,35	2209684,71
44	457892,73	2209678,25
52	457902,36	2209640,90
51	457907,07	2209640,66
50	457927,08	2209639,18
49	457947,10	2209637,22
48	457956,67	2209635,79
47	457960,32	2209635,38

№ п/п	X, м	Y, м
1	457957,59	2209632,37
2	457959,28	2209634,23
3	457961,58	2209636,76
4	457988,02	2209665,86
5	458007,36	2209687,13
6	457926,24	2209688,13
7	457916,78	2209690,70
8	457911,75	2209693,50
9	457908,36	2209698,18
10	457892,91	2209732,04
11	457888,82	2209738,34
12	457879,34	2209745,48
13	457868,79	2209747,95
14	457852,84	2209746,47
15	457807,32	2209741,90
16	457780,33	2209749,90
17	457775,16	2209751,91
18	457772,05	2209752,02
19	457768,10	2209752,95
20	457759,00	2209758,54
21	457753,76	2209758,43
22	457753,82	2209743,72
23	457758,93	2209740,94
24	457760,76	2209754,06
25	457766,18	2209739,51
26	457772,55	2209726,11
27	457778,93	2209724,26
28	457789,30	2209724,40
29	457794,10	2209725,23
30	457794,77	2209721,91
31	457796,57	2209721,98
32	457810,37	2209724,01
33	457811,06	2209724,08
34	457809,97	2209730,39
35	457822,44	2209731,92
36	457823,28	2209725,02
37	457827,55	2209725,01
38	457844,54	2209726,19
39	457856,60	2209724,17
40	457857,37	2209724,20
41	457857,71	2209723,93
42	457870,81	2209719,23
43	457886,75	2209711,12
44	457886,41	2209701,14
45	457836,49	2209701,07
46	457836,54	2209700,90
47	457892,35	2209684,71
48	457892,73	2209678,25
49	457902,36	2209640,90
50	457907,07	2209640,66
51	457927,08	2209639,18
52	457947,10	2209637,22
53	457956,67	2209635,79
54	457960,32	2209635,38



А.С. Сидоренков/
2020 г.



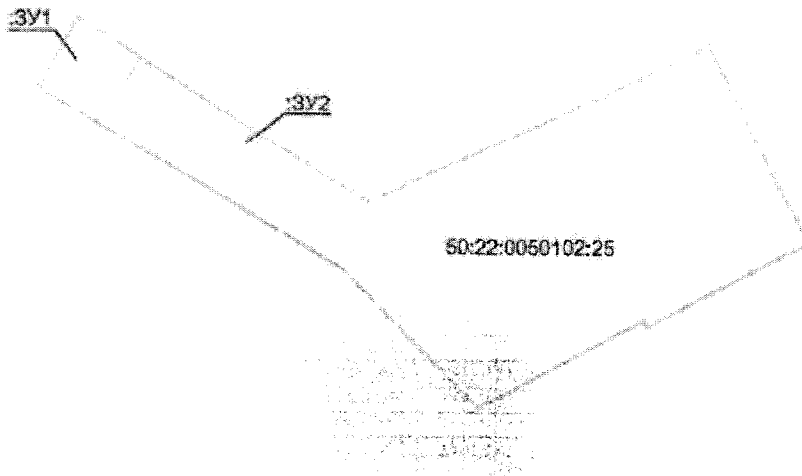
В.А. Соколов/
2020 г.

План-схема расположения земельного участка на кадастровом плане территории, планируемого к образованию для последующего изъятия (освобождения) в целях обеспечения строительства объекта: «Многоуровневые транспортные развязки на пересечении МКАД с ул. Верхние Поля и на пересечении МКАД с ул. Калотня с необходимой для их функционирования реконструкцией МКАД на участке от Бесединского шоссе до Косинского шоссе»

1. Земельный участок - 50:22:0050102:25
2. Площадь земельного участка - 12500 кв.м.
3. Адресный ориентир - Российская Федерация, Московская область, городской округ Котельники, город Котельники, Коммерческий проезд, строения 4А
4. Вид права - Собственность
5. Правообладатель - Российская Федерация
6. Вид права - Постоянное (бессрочное) пользование
7. Правообладатель - Дочернее предприятие Федерального государственного унитарного предприятия "СГ-Транс" Министерства энергетики РФ - Управление по эксплуатации автомобильных газонаполнительных компрессорных станций (Москва/госг)
8. Образующий земельный участок - ЗУ1
9. Площадь образуемого земельного участка - ЗУ1 - 598 кв.м.

Каталог координат характерных точек границ (система координат: "МСК-50")

Поп. точки	X, м	Y, м
ЗУ1		
1	437063.83	2209411.59
12	437050.99	2209402.24
13	437049.16	2209397.38
11	437041.53	2209328.40
1	437063.83	2209411.59
ЗУ2		
12	437050.99	2209362.24
2	437004.13	2209406.97
3	437019.59	2209471.21
4	437036.37	2209507.62
5	437053.29	2209549.69
6	436971.31	2209581.47
7	436963.80	2209629.33
8	436963.97	2209636.19
9	436937.12	2209475.51
10	436982.09	2209429.03
13	437049.16	2209417.38
12	437050.99	2209362.24
50:22:0050102:25		
1	437063.83	2209411.59
2	437004.13	2209406.97
3	437019.59	2209471.21
4	437036.37	2209507.62
5	437053.29	2209549.69
6	436971.31	2209581.47
7	436963.80	2209629.33
8	436963.97	2209636.19
9	436937.12	2209475.51
10	436982.09	2209429.03
11	437041.53	2209328.40
1	437063.83	2209411.59



Масштаб 1:2000

Условные обозначения

- граница исходного земельного участка
- граница образуемого земельного участка (ЗУ1), подлежащего изъятию

ООО "ТорКепСтрой"
Заместитель генерального директора
А.С. Сидоренков/
2019 г.

ГКУ «УДМС»
Первый заместитель директора
И.Д. Милантин/
2019 г.