



МСЭД

МИНИСТЕРСТВО ИМУЩЕСТВЕННЫХ ОТНОШЕНИЙ МОСКОВСКОЙ ОБЛАСТИ

бульвар Строителей, дом 1, г. Красногорск,
Московская область, 143407

тел. (498) 602-15-55
факс: (498) 602-15-56
E-mail: mio@mosreg.ru

28.03.2022

15ИСХ-7491

Администрация
городского округа Люберцы
Московской области

Администрация
городского округа Котельники
Московской области

ПАО «Россети Московский регион»

morkel@prizma-group.ru

Минмособлимущество направляет копию принятого распоряжения от 23.03.2022 № 15ВР-464 «Об установлении публичного сервитута в интересах публичного акционерного общества «Россети Московский регион» на землях и частях земельных участков, расположенных на территории городского округа Люберцы, городского округа Котельники, городского округа Дзержинский, городского округа Лыткарино Московской области в целях размещения существующего объекта электросетевого хозяйства ЛЭП 110 кВ «Красково - Лыткарино» с отпайкой на подстанцию 110 кВ «Дзержинская» № 680».

В соответствии с пп. 2 п. 7 ст. 39.43 Земельного кодекса Российской Федерации просим обеспечить опубликование распоряжения (за исключением приложений к нему) в порядке, установленном для официального опубликования (обнародования) муниципальных правовых актов уставом городского округа по месту нахождения земельных участков, в отношении которых принято указанное решение, и уведомить Минмособлимущество о совершении указанных мероприятий в установленном порядке.

Публичное акционерное общество «Россети Московский регион» просим оказать администрации городского округа Люберцы, городского округа Котельники Московской области необходимое содействие в указанном вопросе.

Приложение: на 29 л.

Заместитель министра



С.В. Бозриков

Исп.: Л.Г. Салахутдинов



МИНИСТЕРСТВО ИМУЩЕСТВЕННЫХ ОТНОШЕНИЙ МОСКОВСКОЙ ОБЛАСТИ

РАСПОРЯЖЕНИЕ

23 МАР 2022

№ 1500-469

Московская область

Об установлении публичного сервитута в интересах публичного акционерного общества «Россети Московский регион» на землях и частях земельных участков, расположенных на территории городского округа Люберцы, городского округа Котельники, городского округа Дзержинский, городского округа Лыткарино Московской области в целях размещения существующего объекта электросетевого хозяйства ЛЭП 110 кВ «Красково - Лыткарино» с отпайкой на подстанцию 110 кВ «Дзержинская» № 680»

В соответствии со статьей 23, главой V.7 Земельного кодекса Российской Федерации, статьей 3.6 Федерального закона от 25.10.2001 № 137-ФЗ «О введении в действие Земельного кодекса Российской Федерации», пунктом 1.7 части 1 статьи 4, статьей 17 Закона Московской области от 07.06.1996 № 23/96-ОЗ «О регулировании земельных отношений в Московской области», Законом Московской области от 05.12.2014 № 164/2014-ОЗ «О видах объектов областного значения, подлежащих отображению на схемах территориального планирования Московской области, видах объектов местного значения муниципального района, поселения, городского округа, подлежащих отображению на схеме территориального планирования муниципального района, генеральном плане поселения, генеральном плане городского округа Московской области», Приказом Минэкономразвития России от 10.10.2018 № 542 «Об утверждении требований к форме ходатайства об установлении публичного сервитута, содержанию обоснования необходимости установления публичного сервитута», постановлением Правительства Московской области от 29.10.2007 № 842/27 «Об утверждении Положения о Министерстве имущественных отношений Московской области», на основании ходатайства публичного акционерного общества «Россети Московский регион» от 16.11.2021 № 9002, сводного заключения Министерства имущественных отношений Московской области от 15.03.2022 № 36-З, принимая во внимание, что порядок установления охранных зон объектов электросетевого хозяйства и особых условий использования земельных участков, расположенных в границах таких зон утверждены постановлением Правительства Российской Федерации от 24.02.2009 № 160 «О порядке установления охранных зон объектов электросетевого хозяйства и особых условий использования земельных участков, расположенных в границах таких зон»:

079138 *

1. Установить:

- сроком на 49 (сорок девять) лет безвозмездный публичный сервитут в интересах публичного акционерного общества «Россети Московский регион» ИНН 5036065113, ОГРН 1057746555811 в целях размещения существующего объекта электросетевого хозяйства ЛЭП 110 кВ «Красково - Лыткарино» с отпайкой на подстанцию 110 кВ «Дзержинская» № 680» с кадастровым номером 50:53:0000000:6589, находящегося в собственности публичного акционерного общества «Россети Московский регион» (запись государственной регистрации права № 50-50-53/010/2005-388 от 21.11.2005), на землях и частях земельных участков, указанных в приложении № 1 к настоящему распоряжению;

- следующий срок, в течение которого использование земельных участков и (или) расположенных на них объектов недвижимого имущества в соответствии с их разрешенным использованием будет невозможно или существенно затруднено в связи с осуществлением сервитута:

- не более 1 года;

- не более 3 месяцев в отношении земельных участков, предназначенных для жилищного строительства (в том числе индивидуального жилищного строительства), ведения личного подсобного хозяйства, садоводства, огородничества;

- следующие сроки и график проведения ремонтно-эксплуатационных работ по обслуживанию инженерного сооружения (при необходимости) в отношении земельных участков, находящихся в государственной или муниципальной собственности и не предоставленных гражданам или юридическим лицам: ежегодно с 1 января до 31 декабря.

2. Утвердить границы публичного сервитута согласно приложению № 2 к настоящему распоряжению.

3. Управлению земельной политики обеспечить (О.В. Баданова):

- направление копии настоящего распоряжения, а также сведений о лицах, являющихся правообладателями земельных участков, сведений о лицах, подавших заявления об учете их прав (обременений прав) на земельные участки, способах связи с ними, копий документов, подтверждающих права указанных лиц на земельные участки публичному акционерному обществу «Россети Московский регион» в течение пяти рабочих дней со дня принятия настоящего распоряжения;

- направление копии настоящего распоряжения правообладателям земельных участков, в отношении которых принято решение об установлении публичного сервитута, с уведомлением о вручении по почтовым адресам и адресам электронной почты, указанным в выписках из Единого государственного реестра недвижимости и в заявлениях об учете прав (обременений прав) на земельные участки в срок не более чем пять рабочих дней со дня его принятия;

- направление копии настоящего распоряжения администрации городского округа Люберцы, городского округа Котельники, городского округа Дзержинский, городского округа Лыткарино Московской области в течение одного рабочего дня с момента его принятия.

4. Управлению оформления прав и реестра собственности (А.А. Натаров):

- внести в реестр имущества, находящегося в собственности Московской области, сведения об установлении публичных сервитутов на частях земельных участков, находящихся в собственности Московской области, указанных в приложении № 1 к настоящему распоряжению;

- направить копию настоящего распоряжения в федеральный орган исполнительной власти, уполномоченный Правительством Российской Федерации на осуществление государственного кадастрового учета, государственной регистрации прав, ведение Единого государственного реестра недвижимости и предоставление сведений, содержащихся в Едином государственном реестре недвижимости, в том числе с использованием единой системы межведомственного электронного взаимодействия, в срок не более чем пять рабочих дней со дня принятия настоящего распоряжения.

5. Управлению государственных предприятий, учреждений и акционерных обществ (Д.В. Малкову) обеспечить размещение (опубликование) настоящего распоряжения на сайте Министерства имущественных отношений Московской области в информационно-телекоммуникационной сети «Интернет» в течение пяти рабочих дней с момента его принятия.

6. Администрации городского округа Люберцы, городского округа Котельники, городского округа Дзержинский, городского округа Лыткарино Московской области совместно с публичным акционерным обществом «Россети Московский регион» обеспечить опубликование настоящего распоряжения (за исключением приложений к нему) в порядке, установленном для официального опубликования (обнародования) муниципальных правовых актов уставом городского округа, в течение пяти рабочих дней со дня его принятия.

7. Публичному акционерному обществу «Россети Московский регион»:

- привести земельные участки, указанные в приложении № 1 к настоящему распоряжению, в состояние, пригодное для их использования в соответствии с разрешенным использованием, в срок не позднее чем три месяца после завершения строительства, капитального или текущего ремонта, реконструкции, эксплуатации, консервации, сноса инженерного сооружения, для размещения которого установлен публичный сервитут;

- направить в Министерство имущественных отношений Московской области подготовленные в соответствии с приложением № 2 к настоящему распоряжению сведения о границах публичного сервитута в электронном виде в формате XML в течение трех рабочих дней с момента принятия распоряжения.

8. Контроль за выполнением настоящего распоряжения оставляю за собой.

Заместитель министра
имущественных отношений
Московской области



С.В. Бозриков

Приложение № 1 к распоряжению
Минмособлимуущества
от _____ № _____

Кадастровый номер
земельного участка:

Муниципальный район/городской округ:

50:22:0050101:46	г.о. Люберцы
50:22:0010308:1066	г.о. Люберцы
50:22:0010308:1060	г.о. Люберцы
50:22:0010308:1110	г.о. Люберцы
50:22:0010308:1068	г.о. Люберцы
50:22:0010308:1064	г.о. Люберцы
50:22:0010308:1049	г.о. Люберцы
50:22:0010308:1067	г.о. Люберцы
50:22:0000000:115260	г.о. Люберцы
50:22:0010310:82	г.о. Люберцы
50:22:0010310:45	г.о. Люберцы
50:22:0010310:2281	г.о. Люберцы
50:22:0010310:77	г.о. Люберцы
50:22:0010310:2059	г.о. Люберцы
50:22:0010310:2038	г.о. Люберцы
50:22:0010310:73	г.о. Люберцы
50:22:0010310:79	г.о. Люберцы
50:22:0010310:2283	г.о. Люберцы
50:22:0010310:74	г.о. Люберцы
50:22:0010310:78	г.о. Люберцы
50:22:0010310:75	г.о. Люберцы
50:22:0010310:2284	г.о. Люберцы
50:22:0010310:44	г.о. Люберцы
50:22:0010310:81	г.о. Люберцы
50:22:0010310:9	г.о. Люберцы
50:22:0010310:2077	г.о. Люберцы
50:22:0050101:8006	г.о. Котельники
50:22:0050101:207	г.о. Котельники
50:22:0050101:128	г.о. Котельники
50:22:0050201:114	г.о. Котельники
50:22:0050203:11003	г.о. Котельники
50:22:0050203:1126	г.о. Котельники
50:22:0050203:180	г.о. Котельники
50:22:0050203:255	г.о. Котельники
50:22:0050203:9443	г.о. Котельники
50:22:0050203:9446	г.о. Котельники
50:22:0050203:148	г.о. Котельники
50:22:0050203:65	г.о. Котельники
50:22:0050203:163	г.о. Котельники

50:22:0050203:81	г.о. Котельники
50:22:0050203:88	г.о. Котельники
50:22:0050203:189	г.о. Котельники
50:22:0050203:118	г.о. Котельники
50:22:0050203:71	г.о. Котельники
50:22:0050203:46	г.о. Котельники
50:22:0050203:266	г.о. Котельники
50:22:0050203:142	г.о. Котельники
50:22:0050203:140	г.о. Котельники
50:22:0050203:130	г.о. Котельники
50:22:0050203:57	г.о. Котельники
50:22:0050203:75	г.о. Котельники
50:22:0050203:52	г.о. Котельники
50:22:0050203:55	г.о. Котельники
50:22:0050203:62	г.о. Котельники
50:22:0050203:50	г.о. Котельники
50:22:0050203:168	г.о. Котельники
50:22:0050203:80	г.о. Котельники
50:22:0050203:58	г.о. Котельники
50:22:0050203:131	г.о. Котельники
50:22:0050203:1040	г.о. Котельники
50:22:0050203:316	г.о. Котельники
50:22:0050203:11005	г.о. Котельники
50:22:0050203:9442	г.о. Котельники
50:22:0050203:11001	г.о. Котельники
50:22:0050101:8012	г.о. Котельники
50:22:0050203:9447	г.о. Котельники
50:22:0050203:1135	г.о. Котельники
50:22:0050203:39	г.о. Котельники
50:22:0050102:98	г.о. Котельники
50:22:0050102:7504	г.о. Котельники
50:22:0050203:993	г.о. Котельники
50:22:0050203:206	г.о. Котельники
50:22:0050102:63	г.о. Котельники
50:22:0050102:309	г.о. Котельники
50:22:0050102:308	г.о. Котельники
50:22:0050102:215	г.о. Котельники
50:22:0000000:98330	г.о. Котельники
50:22:0050102:328	г.о. Котельники
50:22:0050102:34	г.о. Котельники
50:22:0050102:110	г.о. Котельники
50:22:0000000:98332	г.о. Котельники
50:22:0050102:7493	г.о. Котельники
50:22:0050102:206	г.о. Котельники
50:22:0050102:168	г.о. Котельники
50:22:0050102:204	г.о. Котельники
50:22:0050102:203	г.о. Котельники
50:22:0050102:5259	г.о. Котельники

50:22:0050102:7487	г.о. Котельники
50:22:0050102:243	г.о. Котельники
50:22:0050102:210	г.о. Котельники
50:22:0050102:5347	г.о. Котельники
50:22:0050102:5348	г.о. Котельники
50:22:0050102:64	г.о. Котельники
50:22:0050102:7478	г.о. Котельники
50:22:0050102:214	г.о. Котельники
50:22:0050102:7497	г.о. Котельники
50:22:0050102:244	г.о. Котельники
50:22:0050102:7811	г.о. Котельники
50:22:0050102:8322	г.о. Котельники
50:22:0050102:7809	г.о. Котельники
50:22:0050102:201	г.о. Котельники
50:22:0050102:200	г.о. Котельники
50:22:0050102:7505	г.о. Котельники
50:22:0050102:299	г.о. Котельники
50:22:0050102:301	г.о. Котельники
50:22:0050102:5171	г.о. Котельники
50:22:0050102:5167	г.о. Котельники
50:22:0050102:5241	г.о. Котельники
50:22:0059999:5	г.о. Котельники
50:22:0050102:119	г.о. Котельники
50:22:0050102:5164	г.о. Котельники
50:22:0050102:81	г.о. Котельники
50:22:0050203:310	г.о. Котельники
50:22:0050203:6700	г.о. Котельники
50:22:0050203:14560	г.о. Котельники
50:22:0050203:12747	г.о. Котельники
50:22:0050203:70	г.о. Котельники
50:64:0020102:31	г.о. Дзержинский
50:64:0020102:152	г.о. Дзержинский
50:64:0020102:242	г.о. Дзержинский
50:64:0020102:157	г.о. Дзержинский
50:64:0020102:25	г.о. Дзержинский
50:64:0020102:264	г.о. Дзержинский
50:64:0020102:9	г.о. Дзержинский
50:64:0020101:1	г.о. Дзержинский
50:64:0020101:25	г.о. Дзержинский
50:64:0020101:13	г.о. Дзержинский
50:64:0020101:12	г.о. Дзержинский
50:64:0020101:609	г.о. Дзержинский
50:64:0020101:11	г.о. Дзержинский
50:22:0050101:8009	г.о. Дзержинский
50:64:0020101:10	г.о. Дзержинский
50:64:0020101:7	г.о. Дзержинский
50:64:0020101:614	г.о. Дзержинский
50:64:0020101:2	г.о. Дзержинский

50:64:0010106:239	г.о. Дзержинский
50:64:0010106:227	г.о. Дзержинский
50:64:0020102:153	г.о. Дзержинский
50:64:0000000:19449	г.о. Дзержинский
50:64:0010106:8	г.о. Дзержинский
50:64:0000000:19929	г.о. Дзержинский
50:64:0010201:80	г.о. Дзержинский
50:64:0010201:81	г.о. Дзержинский
50:64:0010201:120	г.о. Дзержинский
50:64:0010201:82	г.о. Дзержинский
50:64:0010201:167	г.о. Дзержинский
50:64:0010201:78	г.о. Дзержинский
50:64:0010201:168	г.о. Дзержинский
50:64:0010201:119	г.о. Дзержинский
50:64:0010201:75	г.о. Дзержинский
50:64:0010201:70	г.о. Дзержинский
50:22:0050101:11014	г.о. Дзержинский
50:64:0010201:79	г.о. Дзержинский
50:64:0010201:72	г.о. Дзержинский
50:64:0010201:71	г.о. Дзержинский
50:64:0010201:169	г.о. Дзержинский
50:64:0010201:69	г.о. Дзержинский
50:64:0010201:67	г.о. Дзержинский
50:64:0010201:65	г.о. Дзержинский
50:64:0010201:170	г.о. Дзержинский
50:64:0010201:61	г.о. Дзержинский
50:64:0010201:59	г.о. Дзержинский
50:64:0010201:58	г.о. Дзержинский
50:64:0010201:57	г.о. Дзержинский
50:64:0010201:174	г.о. Дзержинский
50:64:0010201:485	г.о. Дзержинский
50:64:0010201:49	г.о. Дзержинский
50:64:0010201:48	г.о. Дзержинский
50:64:0010201:46	г.о. Дзержинский
50:64:0010201:47	г.о. Дзержинский
50:64:0010201:44	г.о. Дзержинский
50:64:0010201:45	г.о. Дзержинский
50:64:0010204:37	г.о. Дзержинский
50:64:0010204:38	г.о. Дзержинский
50:64:0010204:32	г.о. Дзержинский
50:64:0010204:549	г.о. Дзержинский
50:64:0000000:19813	г.о. Дзержинский
50:64:0010204:632	г.о. Дзержинский
50:64:0010204:610	г.о. Дзержинский
50:64:0010204:634	г.о. Дзержинский
50:64:0010204:693	г.о. Дзержинский
50:64:0010204:612	г.о. Дзержинский
50:64:0010204:29	г.о. Дзержинский

50:64:0010204:35	г.о. Дзержинский
50:64:0010204:593	г.о. Дзержинский
50:64:0010204:30	г.о. Дзержинский
50:64:0010202:300	г.о. Дзержинский
50:64:0010202:299	г.о. Дзержинский
50:64:0010202:341	г.о. Дзержинский
50:64:0010202:8	г.о. Дзержинский
50:64:0010204:16	г.о. Дзержинский
50:64:0010202:6	г.о. Дзержинский
50:64:0010202:334	г.о. Дзержинский
50:64:0010208:446	г.о. Дзержинский
50:64:0000000:18012	г.о. Дзержинский
50:64:0010205:25	г.о. Дзержинский
50:64:0010205:14	г.о. Дзержинский
50:64:0000000:19981	г.о. Дзержинский
50:64:0010205:21	г.о. Дзержинский
50:64:0020201:930	г.о. Дзержинский
50:64:0020201:929	г.о. Дзержинский
50:64:0000000:17826	г.о. Дзержинский
50:64:0020201:948	г.о. Дзержинский
50:64:0020201:928	г.о. Дзержинский
50:64:0020201:920	г.о. Дзержинский
50:22:0050203:171	г.о. Дзержинский
50:64:0020201:933	г.о. Дзержинский
50:64:0020201:915	г.о. Дзержинский
50:64:0020201:916	г.о. Дзержинский
50:64:0020204:105	г.о. Дзержинский
50:64:0020201:936	г.о. Дзержинский
50:64:0000000:20161	г.о. Дзержинский
50:64:0000000:18443	г.о. Дзержинский
50:64:0020201:914	г.о. Дзержинский
50:64:0020204:107	г.о. Дзержинский
50:64:0020204:108	г.о. Дзержинский
50:64:0020204:104	г.о. Дзержинский
50:64:0000000:19983	г.о. Дзержинский
50:64:0020206:117	г.о. Дзержинский
50:53:0000000:7541	г.о. Лыткарино
50:53:0020101:922	г.о. Лыткарино
50:53:0020101:915	г.о. Лыткарино
50:53:0020101:32	г.о. Лыткарино
50:53:0020101:920	г.о. Лыткарино
50:53:0020105:45	г.о. Лыткарино
50:53:0020105:55	г.о. Лыткарино
50:53:0020105:1969	г.о. Лыткарино
50:53:0020105:35	г.о. Лыткарино
50:53:0020105:2244	г.о. Лыткарино
50:53:0020105:88	г.о. Лыткарино
50:53:0020105:66	г.о. Лыткарино

50:53:0000000:6359	г.о. Лыткарино
50:53:0020105:100	г.о. Лыткарино
50:53:0020105:99	г.о. Лыткарино
50:53:0000000:6366	г.о. Лыткарино
50:53:0020105:123	г.о. Лыткарино
50:53:0020105:115	г.о. Лыткарино
50:53:0020105:98	г.о. Лыткарино
50:53:0020105:1714	г.о. Лыткарино
50:53:0020105:2246	г.о. Лыткарино
50:22:0050203:173	г.о. Котельники
50:53:0020105:1977	г.о. Лыткарино
50:53:0020105:2245	г.о. Лыткарино
50:53:0020106:77	г.о. Лыткарино
50:53:0020106:142	г.о. Лыткарино
50:53:0020106:22	г.о. Лыткарино
50:53:0020106:74	г.о. Лыткарино
50:53:0020106:143	г.о. Лыткарино
50:53:0020106:17	г.о. Лыткарино
50:53:0020106:71	г.о. Лыткарино
50:53:0000000:7409	г.о. Лыткарино
50:53:0020106:48	г.о. Лыткарино
50:53:0020106:12	г.о. Лыткарино
50:53:0020106:141	г.о. Лыткарино
50:53:0020106:39	г.о. Лыткарино
50:53:0020106:13	г.о. Лыткарино
50:22:0000000:105060	г.о. Котельники
50:53:0020106:45	г.о. Лыткарино
50:53:0020106:46	г.о. Лыткарино
50:53:0020106:53	г.о. Лыткарино
50:53:0020106:14	г.о. Лыткарино
50:53:0020106:66	г.о. Лыткарино
50:53:0020106:25	г.о. Лыткарино
50:53:0020106:469	г.о. Лыткарино
50:53:0020106:468	г.о. Лыткарино
50:53:0020106:150	г.о. Лыткарино
50:53:0000000:6238	г.о. Лыткарино
50:53:0000000:7553	г.о. Лыткарино
50:22:0020101:10382	г.о. Люберцы
50:22:0020101:11318	г.о. Люберцы
50:22:0050102:9404	г.о. Котельники
50:22:0010308:44	г.о. Люберцы
50:53:0020105:1169	г.о. Лыткарино
50:53:0020106:24	г.о. Лыткарино
50:64:0000000:18442	г.о. Дзержинский
50:64:0010201:66	г.о. Дзержинский
50:64:0010201:486	г.о. Дзержинский
50:64:0010201:68	г.о. Дзержинский
50:64:0020101:3	г.о. Дзержинский

50:53:0020106	г.о. Лыткарино
50:64:0010201	г.о. Дзержинский
50:53:0020105	г.о. Лыткарино
50:53:0020101	г.о. Лыткарино
50:53:0020105	г.о. Лыткарино
50:64:0020204	г.о. Дзержинский
50:64:0020201	г.о. Дзержинский
50:64:0010202	г.о. Дзержинский
50:64:0010201	г.о. Дзержинский

ОПИСАНИЕ МЕСТОПОЛОЖЕНИЯ ГРАНИЦ

Публичный сервитут в целях размещения существующего объекта электросетевого хозяйства «ЛЭП 110 кВ «Красково-Лыткарино» с отпайкой на ПС 110 кВ «Дзержинская» № 680»

(наименование объекта, местоположение границ которого описано
(далее - объект))

Раздел 1

Сведения об объекте

Сведения об объекте		
N п/п	Характеристики объекта	Описание характеристик
1	2	3
1	Местоположение объекта	Московская область, городской округ Люберцы, город Люберцы, городской округ Котельники, город Котельники, городской округ Дзержинский, город Дзержинский, городской округ Лыткарино, город Лыткарино
2	Площадь объекта +/- величина погрешности определения площади (P +/- Дельта P)	735147 кв. м ± 300 кв.
3	Иные характеристики объекта	Публичный сервитут в целях размещения существующего объекта электросетевого хозяйства " ЛЭП 110 кВ «Красково-Лыткарино» с отпайкой на ПС 110 кВ «Дзержинская» № 680 " сроком действия 49 лет в интересах Публичного акционерного общества «Россети Московский регион»

Местоположение публичного сервитута: Московская область, городской округ Люберцы, город Люберцы, городской округ Котельники, город Котельники, городской округ Дзержинский, город Дзержинский, городской округ Лыткарино, город Лыткарино			
Система координат		МСК-50, зона 1	
Метод определения координат		Аналитический	
Обозначение характерных точек границ публичного сервитута	Координаты, м		
	X	Y	Средняя квадратическая погрешность положения характерных точек (M), м
1	2	3	4
1	461088,57	1401816,25	0,10
2	461204,07	1402015,70	0,10
3	461167,36	1402015,56	0,10
4	461036,00	1401789,39	0,10
5	460956,18	1401582,86	0,10
6	460890,22	1401408,94	0,10
7	460866,70	1401373,41	0,10
8	460903,33	1401357,60	0,10
9	460927,85	1401393,01	0,10
10	460993,54	1401568,55	0,10
11	461072,18	1401772,01	0,10
12	461095,23	1401811,69	0,10
1	461088,57	1401816,25	0,10
13	460855,97	1401286,74	
14	460866,97	1401303,86	0,10
15	460861,88	1401308,34	0,10
16	460861,24	1401307,57	0,10
17	460851,97	1401316,02	0,10
18	460851,91	1401317,42	0,10
19	460854,26	1401321,22	0,10
20	460862,24	1401327,52	0,10
21	460863,89	1401328,48	0,10
22	460841,23	1401334,95	0,10
23	460829,87	1401317,79	0,10
13	460855,97	1401286,74	0,10
24	460965,05	1400851,99	0,10
25	460952,01	1400874,75	0,10
26	460920,53	1400847,79	0,10

27	460931,92	1400828,26	0,10
28	460932,57	1400828,85	0,10
29	460954,51	1400844,33	0,10
24	460965,05	1400851,99	0,10
30	461019,76	1400756,50	0,10
31	460981,85	1400822,67	0,10
32	460949,87	1400797,47	0,10
33	460968,56	1400765,40	0,10
34	460860,37	1400671,96	0,10
35	460769,65	1400606,08	0,10
36	460764,45	1400596,33	0,10
37	460763,15	1400589,39	0,10
38	460762,98	1400585,40	0,10
39	460763,85	1400582,35	0,10
40	460758,16	1400566,57	0,10
41	460756,12	1400565,66	0,10
42	460755,07	1400564,71	0,10
43	460751,13	1400543,44	0,10
44	460793,05	1400574,00	0,10
45	460880,51	1400637,76	0,10
30	461019,76	1400756,50	0,10
46	460675,39	1400488,22	0,10
47	460734,60	1400531,39	0,10
48	460736,44	1400550,50	0,10
49	460739,34	1400571,39	0,10
50	460742,65	1400586,47	0,10
51	460639,23	1400511,37	0,10
52	460622,79	1400117,65	0,10
53	460460,48	1399949,85	0,10
54	460444,33	1399894,52	0,10
55	460339,67	1399783,86	0,10
56	460339,83	1399783,72	0,10
57	460356,25	1399793,03	0,10
58	460374,10	1399812,27	0,10
59	460415,07	1399856,56	0,10
60	460437,17	1399881,63	0,10
61	460458,25	1399905,75	0,10
62	460484,80	1399933,93	0,10
63	460485,95	1399934,32	0,10
64	460486,83	1399935,80	0,10
65	460507,55	1399957,68	0,10
66	460509,64	1399959,59	0,10
67	460522,22	1399973,06	0,10
68	460526,44	1399977,89	0,10
69	460528,61	1399981,80	0,10
70	460529,78	1399985,76	0,10
71	460545,55	1400003,09	0,10

72	460549,60	1400003,91	0,10
73	460553,73	1400006,74	0,10
74	460584,17	1400039,47	0,10
75	460618,70	1400074,02	0,10
76	460648,32	1400103,28	0,10
77	460651,34	1400104,72	0,10
78	460652,03	1400106,31	0,10
79	460652,20	1400107,61	0,10
80	460655,37	1400111,47	0,10
81	460658,54	1400115,34	0,10
82	460660,71	1400119,25	0,10
83	460663,09	1400123,54	0,10
46	460675,39	1400488,22	0,10
84	460243,22	1399679,77	0,10
85	460268,25	1399702,72	0,10
86	460269,91	1399708,64	0,10
87	460276,38	1399715,96	0,10
88	460280,18	1399720,34	0,10
89	460283,10	1399722,10	0,10
90	460297,73	1399736,48	0,10
91	460314,25	1399747,78	0,10
92	460316,38	1399750,70	0,10
93	460327,19	1399769,25	0,10
94	460326,30	1399769,84	0,10
95	460237,98	1399677,24	0,10
84	460243,22	1399679,77	0,10
96	460493,69	1399920,88	0,10
97	460482,40	1399908,71	0,10
98	460462,68	1399885,86	0,10
99	460462,03	1399885,64	0,10
100	460461,12	1399884,17	0,10
101	460448,73	1399871,12	0,10
102	460438,22	1399859,56	0,10
103	460409,78	1399826,75	0,10
104	460406,61	1399822,88	0,10
105	460363,60	1399777,68	0,10
106	460356,30	1399769,11	0,10
107	460354,00	1399770,98	0,10
108	460352,63	1399769,53	0,10
109	460354,05	1399767,96	0,10
110	460339,48	1399752,70	0,10
111	460326,67	1399734,23	0,10
112	460251,56	1399664,40	0,10
113	460229,84	1399648,31	0,10
114	460202,52	1399618,46	0,10
115	460205,49	1399615,24	0,10
116	460194,26	1399605,55	0,10

117	460187,76	1399605,74	0,10
118	460174,63	1399598,64	0,10
119	460166,94	1399594,11	0,10
120	460132,35	1399456,06	0,10
121	460168,29	1399445,25	0,10
122	460170,79	1399444,82	0,10
123	460206,12	1399585,86	0,10
124	460367,96	1399755,55	0,10
125	460480,02	1399874,04	0,10
96	460493,69	1399920,88	0,10
126	460158,43	1399395,50	0,10
127	460166,00	1399425,72	0,10
128	460147,70	1399429,49	0,10
129	460138,99	1399432,30	0,10
130	460127,60	1399437,10	0,10
131	460123,82	1399422,01	0,10
132	459893,98	1399293,81	0,10
133	459819,15	1399252,78	0,10
134	459832,75	1399234,62	0,10
135	459833,67	1399233,29	0,10
136	459833,38	1399233,09	0,10
137	459837,94	1399226,62	0,10
138	459838,42	1399226,95	0,10
139	459843,06	1399220,26	0,10
140	459913,34	1399258,80	0,10
126	460158,43	1399395,50	0,10
141	459791,83	1399192,17	0,10
142	459779,20	1399207,89	0,10
143	459770,78	1399219,11	0,10
144	459767,08	1399224,23	0,10
145	459629,53	1399148,81	0,10
146	459518,90	1399087,06	0,10
147	459476,91	1399052,37	0,10
148	459466,98	1399053,75	0,10
149	459406,80	1399008,69	0,10
150	459364,01	1398972,75	0,10
151	459365,54	1398970,86	0,10
152	459349,99	1398958,51	0,10
153	459346,17	1398962,68	0,10
154	459325,66	1398951,55	0,10
155	459270,56	1398908,51	0,10
156	459179,75	1398787,21	0,10
157	458997,62	1398681,07	0,10
158	458983,40	1398683,18	0,10
159	458962,97	1398667,89	0,10
160	458940,39	1398649,10	0,10
161	458977,54	1398643,60	0,10

162	459005,63	1398639,44	0,10
163	459206,90	1398756,74	0,10
164	459338,46	1398932,47	0,10
165	459388,96	1398971,36	0,10
166	459522,14	1399043,04	0,10
167	459648,90	1399113,79	0,10
141	459791,83	1399192,17	0,10
168	458886,81	1398697,48	0,10
169	458753,72	1398627,66	0,10
170	458762,55	1398614,15	0,10
171	458766,48	1398618,35	0,10
172	458767,65	1398616,49	0,10
173	458780,14	1398596,79	0,10
174	458776,99	1398595,33	0,10
175	458777,36	1398594,90	0,10
176	458893,85	1398656,00	0,10
177	458917,39	1398652,51	0,10
178	458954,61	1398687,44	0,10
168	458886,81	1398697,48	0,10
179	458757,25	1398584,35	0,10
180	458756,52	1398585,51	0,10
181	458745,67	1398602,57	0,10
182	458739,10	1398613,07	0,10
183	458735,76	1398618,24	0,10
184	458721,66	1398610,84	0,10
185	458541,68	1398621,36	0,10
186	458369,73	1398585,83	0,10
187	458179,45	1398549,44	0,10
188	458175,40	1398546,82	0,10
189	458176,63	1398499,98	0,10
190	458194,62	1398511,60	0,10
191	458377,70	1398546,62	0,10
192	458539,35	1398581,43	0,10
193	458730,41	1398570,27	0,10
179	458757,25	1398584,35	0,10
194	458153,99	1398485,35	0,10
195	458152,72	1398532,17	0,10
196	457989,16	1398426,48	0,10
197	457882,37	1398373,75	0,10
198	457745,34	1398304,31	0,10
199	457837,14	1398332,14	0,10
200	457880,71	1398344,27	0,10
201	457895,92	1398348,62	0,10
202	457930,41	1398359,14	0,10
203	457946,66	1398364,45	0,10
204	457952,92	1398370,18	0,10

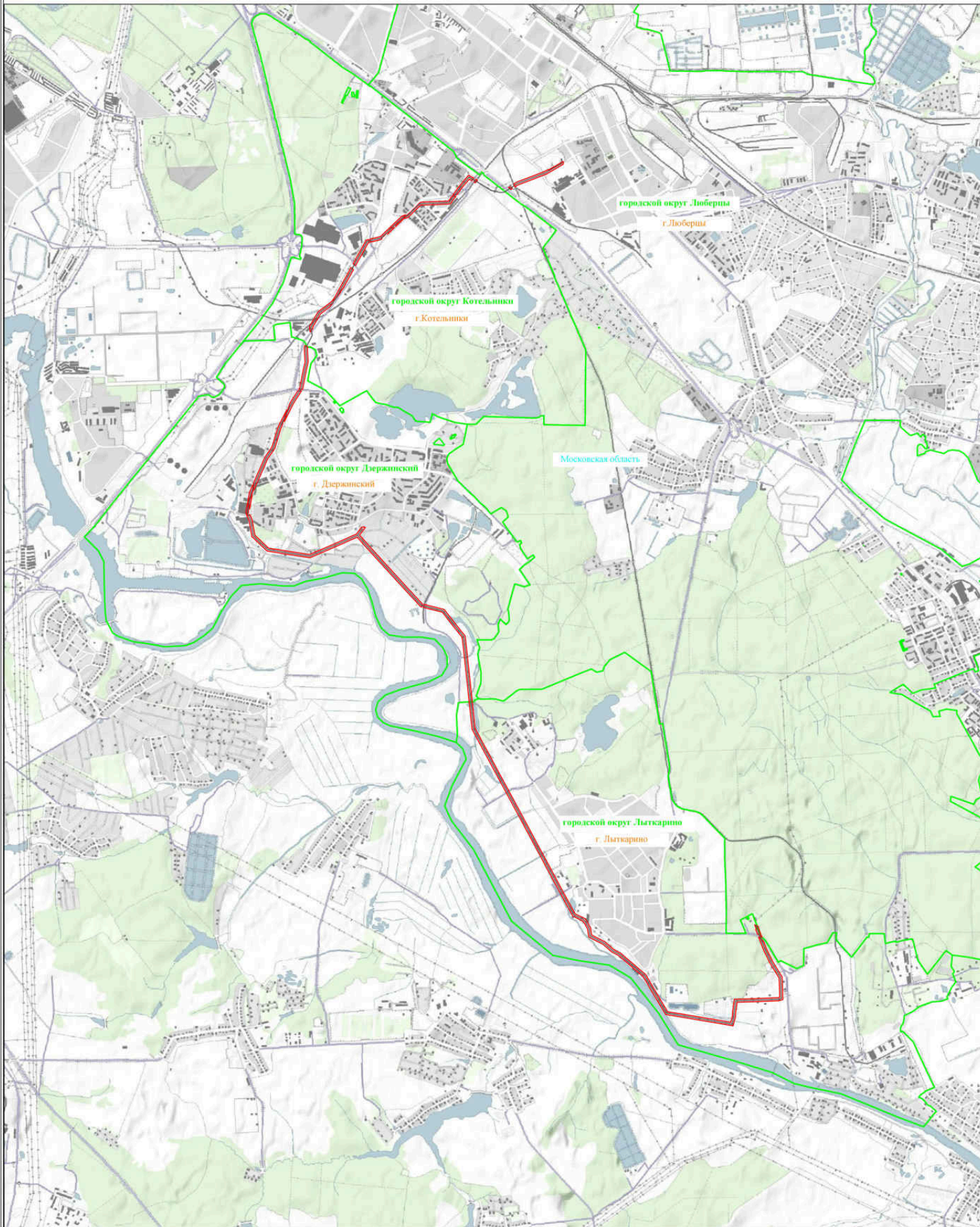
205	457962,04	1398372,79	0,10
206	457967,27	1398371,05	0,10
207	458008,94	1398391,62	0,10
194	458153,99	1398485,35	0,10
208	457899,82	1398337,74	0,10
209	457840,62	1398319,98	0,10
210	457816,29	1398313,02	0,10
211	457761,50	1398296,37	0,10
212	457753,25	1398290,71	0,10
213	457722,79	1398281,02	0,10
214	457721,84	1398282,06	0,10
215	457720,84	1398282,11	0,10
216	457718,88	1398283,19	0,10
217	457682,42	1398272,42	0,10
218	457655,74	1398258,90	0,10
219	457391,34	1398179,03	0,10
220	457251,27	1398082,40	0,10
221	457012,29	1397977,02	0,10
222	456834,52	1397899,24	0,10
223	456896,56	1397896,27	0,10
224	456921,06	1397893,43	0,10
225	457028,38	1397940,40	0,10
226	457270,86	1398047,31	0,10
227	457408,89	1398142,54	0,10
228	457670,69	1398221,62	0,10
208	457899,82	1398337,74	0,10
229	456802,86	1397841,71	0,10
230	456901,55	1397884,90	0,10
231	456887,30	1397885,97	0,10
232	456864,29	1397888,35	0,10
233	456852,23	1397889,24	0,10
234	456845,07	1397890,06	0,10
235	456839,79	1397890,44	0,10
236	456812,79	1397884,88	0,10
237	456787,57	1397874,26	0,10
238	456774,69	1397868,58	0,10
239	456695,95	1397827,07	0,10
240	456691,19	1397823,40	0,10
241	456675,28	1397820,57	0,10
242	456642,13	1397824,61	0,10
243	456632,51	1397825,02	0,10
244	456580,93	1397826,48	0,10
245	456562,02	1397826,46	0,10
246	456549,28	1397826,36	0,10
247	456542,93	1397825,64	0,10
248	456534,46	1397824,17	0,10
249	456526,68	1397822,40	0,10




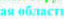

250	456521,68	1397814,83	0,10
251	456519,92	1397802,31	0,10
252	456519,66	1397798,57	0,10
253	456531,84	1397793,29	0,10
229	456802,86	1397841,71	0,10
254	456768,29	1397876,18	0,10
255	456582,71	1397843,03	0,10
256	456662,07	1397836,15	0,10
257	456697,51	1397840,48	0,10
258	456724,75	1397850,26	0,10
259	456760,57	1397869,25	0,10
254	456768,29	1397876,18	0,10
260	456503,35	1397829,88	0,10
261	456505,89	1397845,28	0,10
262	456509,95	1397846,40	0,10
263	456439,31	1397877,04	0,10
264	456237,29	1397911,29	0,10
265	456063,43	1398094,42	0,10
266	456024,45	1398338,92	0,10
267	455978,01	1398639,84	0,10
268	456054,68	1398819,11	0,10
269	456142,07	1399020,78	0,10
270	456250,98	1399266,01	0,10
271	456273,08	1399281,46	0,10
272	456339,78	1399332,25	0,10
273	456347,55	1399368,82	0,10
274	456337,71	1399380,97	0,10
275	456249,50	1399313,79	0,10
276	456236,49	1399304,70	0,10
277	456065,49	1399457,95	0,10
278	455880,14	1399627,02	0,10
279	455699,50	1399792,52	0,10
280	455515,31	1399960,96	0,10
281	455320,90	1400141,81	0,10
282	455303,84	1400136,56	0,10
283	455281,65	1400133,28	0,10
284	455284,78	1400120,77	0,10
285	455488,19	1399931,55	0,10
286	455672,47	1399763,02	0,10
287	455853,13	1399597,49	0,10
288	456038,66	1399428,27	0,10
289	456210,77	1399274,03	0,10
290	456105,44	1399036,86	0,10
291	456017,93	1398834,93	0,10
292	455936,72	1398645,05	0,10
293	455984,93	1398332,72	0,10
294	456025,88	1398075,87	0,10

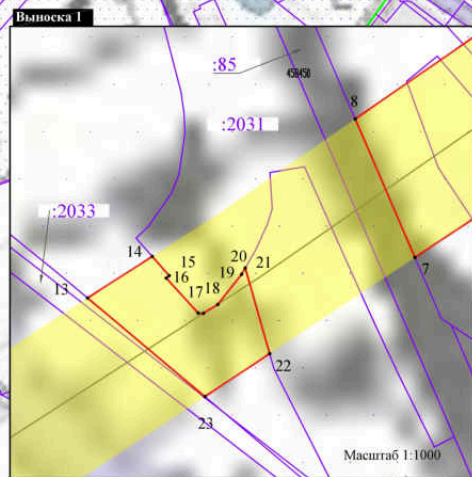
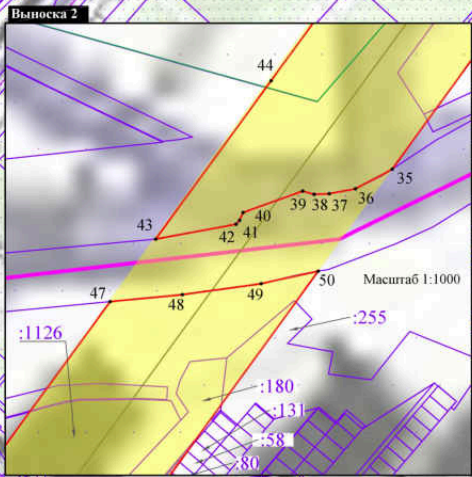
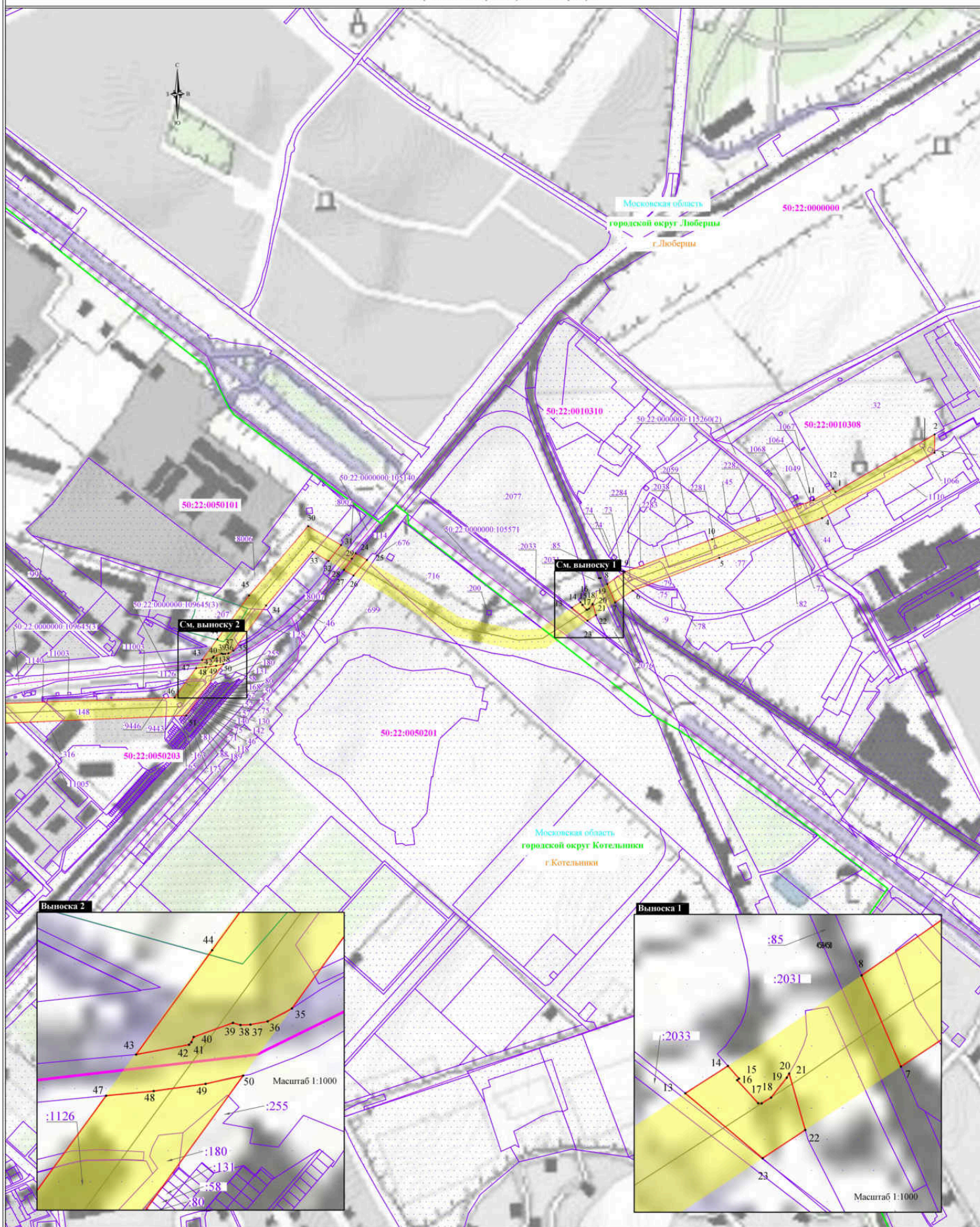
295	456217,46	1397874,08	0,10
296	456427,83	1397838,40	0,10
297	456505,63	1397804,66	0,10
260	456503,35	1397829,88	0,10
298	455301,51	1400156,89	0,10
299	455316,18	1400160,14	0,10
300	455248,58	1400430,52	0,10
301	455026,38	1400604,62	0,10
302	454894,44	1400710,37	0,10
303	454157,86	1400790,51	0,10
304	453906,20	1400816,39	0,10
305	453667,90	1400842,69	0,10
306	453519,24	1400922,15	0,10
307	453373,98	1401000,52	0,10
308	453144,45	1401123,60	0,10
309	452946,17	1401231,07	0,10
310	452343,55	1401556,44	0,10
311	452079,03	1401697,93	0,10
312	451844,38	1401824,13	0,10
313	451615,79	1401947,36	0,10
314	451399,46	1402064,65	0,10
315	451202,23	1402172,66	0,10
316	451135,69	1402309,95	0,10
317	451018,48	1402377,27	0,10
318	450921,65	1402391,75	0,10
319	450828,94	1402570,33	0,10
320	450730,75	1402682,20	0,10
321	450680,27	1402777,32	0,10
322	450548,30	1402931,17	0,10
323	450395,81	1403109,81	0,10
324	450183,91	1403234,34	0,10
325	450011,63	1403336,58	0,10
326	449901,15	1403403,79	0,10
327	449850,86	1403709,45	0,10
328	449803,23	1403992,58	0,10
329	449760,14	1404244,27	0,10
330	449849,45	1404267,83	0,10
331	449875,84	1404266,34	0,10
332	450066,27	1404291,20	0,10
333	450075,18	1404573,17	0,10
334	450081,47	1404724,56	0,10
335	450088,49	1404877,17	0,10
336	450093,57	1404894,88	0,10
337	450187,85	1404892,84	0,10
338	450350,68	1404886,82	0,10
339	450549,25	1404764,76	0,10
340	450730,97	1404676,30	0,10
341	450893,46	1404613,90	0,10

342	450889,29	1404626,23	0,10
343	450853,18	1404662,33	0,10
344	450828,29	1404681,78	0,10
345	450746,93	1404713,02	0,10
346	450568,52	1404799,88	0,10
347	450362,66	1404926,42	0,10
348	450189,03	1404932,83	0,10
349	450063,61	1404935,55	0,10
350	450048,73	1404883,70	0,10
351	450041,49	1404726,32	0,10
352	450035,18	1404574,64	0,10
353	450027,36	1404326,48	0,10
354	449874,36	1404306,50	0,10
355	449845,37	1404308,13	0,10
356	449714,53	1404273,61	0,10
357	449763,79	1403985,88	0,10
358	449811,40	1403702,88	0,10
359	449864,66	1403379,16	0,10
360	449991,03	1403302,28	0,10
361	450163,57	1403199,90	0,10
362	450369,74	1403078,72	0,10
363	450517,90	1402905,15	0,10
364	450647,01	1402754,65	0,10
365	450697,59	1402659,32	0,10
366	450795,67	1402547,59	0,10
367	450895,54	1402355,19	0,10
368	451005,10	1402338,81	0,10
369	451105,07	1402281,40	0,10
370	451171,80	1402143,70	0,10
371	451380,32	1402029,52	0,10
372	451596,75	1401912,17	0,10
373	451825,41	1401788,90	0,10
374	452060,11	1401662,67	0,10
375	452324,61	1401521,19	0,10
376	452927,14	1401195,88	0,10
377	453125,47	1401088,38	0,10
378	453355,04	1400965,28	0,10
379	453500,32	1400886,89	0,10
380	453655,84	1400803,76	0,10
381	453901,95	1400776,60	0,10
382	454153,66	1400750,74	0,10
383	454878,52	1400671,86	0,10
384	455001,52	1400573,26	0,10
385	455213,10	1400407,48	0,10
386	455276,54	1400153,72	0,10
298	455301,51	1400156,89	0,10
387	451056,03	1404561,68	0,10
388	451038,53	1404603,60	0,10

389	450920,76	1404646,27	0,10
390	450889,63	1404658,22	0,10
391	450897,11	1404649,25	0,10
392	450920,74	1404626,32	0,10
393	450929,65	1404609,19	0,10
394	450933,94	1404598,94	0,10
395	450998,41	1404575,57	0,10
396	451002,21	1404584,70	0,10
397	451029,26	1404573,85	0,10
398	451041,91	1404567,75	0,10
387	451056,03	1404561,68	0,10



- Используемые условные знаки и обозначения:
-  - обозначение границы публичного сервитута
 -  - обозначение линии электропередачи
 -  г. Восток - обозначение населенного пункта
 -  Ленинградский городской округ - обозначение муниципального образования
 -  Московская область - обозначение субъекта

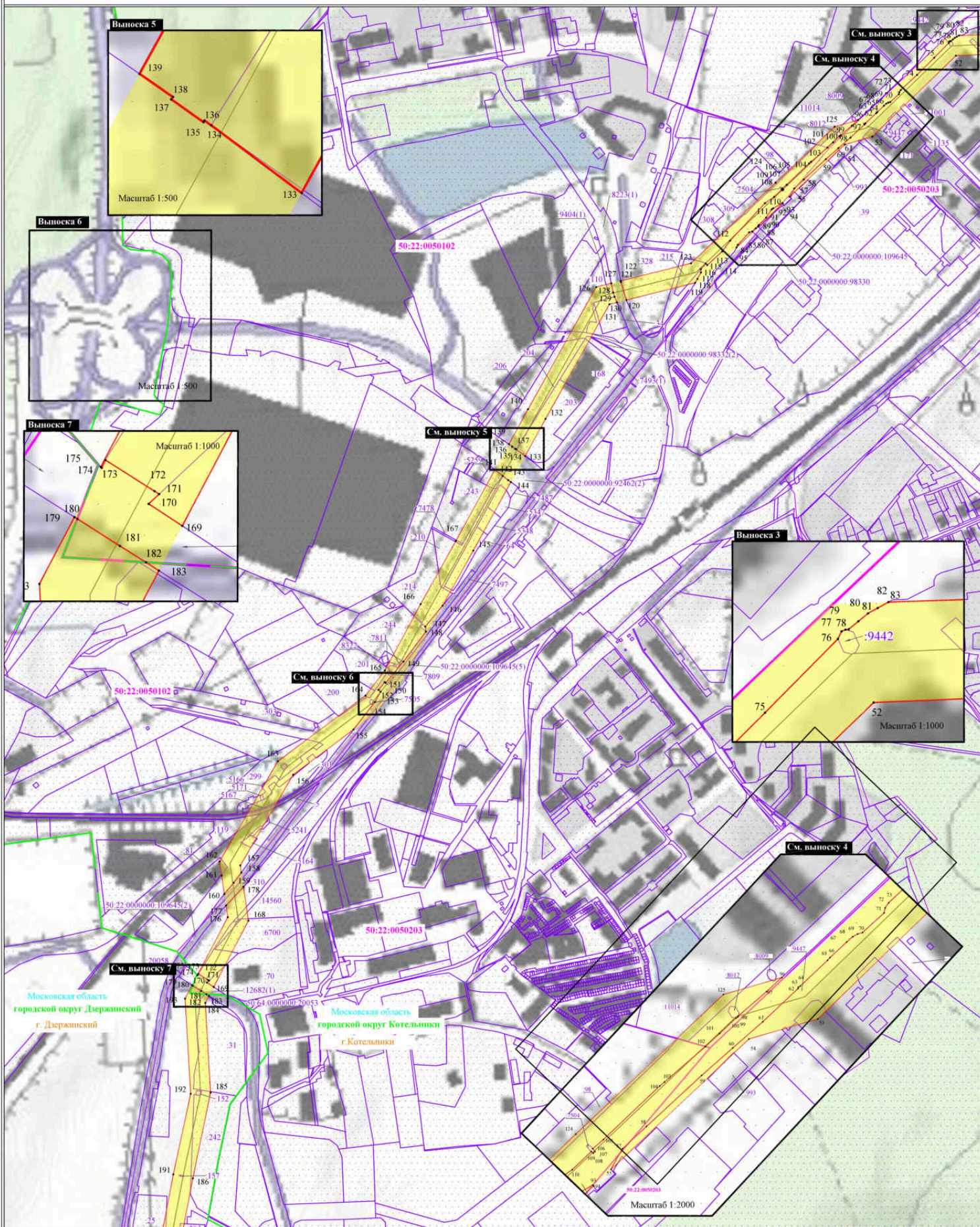


Используемые условные знаки и обозначения:

- - обозначение границы публичного сервитута
- - обозначение границы земельного участка
- - обозначение границы кадастрового квартала
- - обозначение линии электропередачи
- обозначение границы охранной зоны линии электропередачи

- - обозначение характерной точки границы публичного сервитута
- 50:21:0020102 - обозначение номера кадастрового квартала
- 50:21:0020101:546 - обозначение кадастрового номера земельного участка
- г. Видное - обозначение населенного пункта
- Ленинский городской округ - обозначение муниципального образования
- Московская область - обозначение субъекта

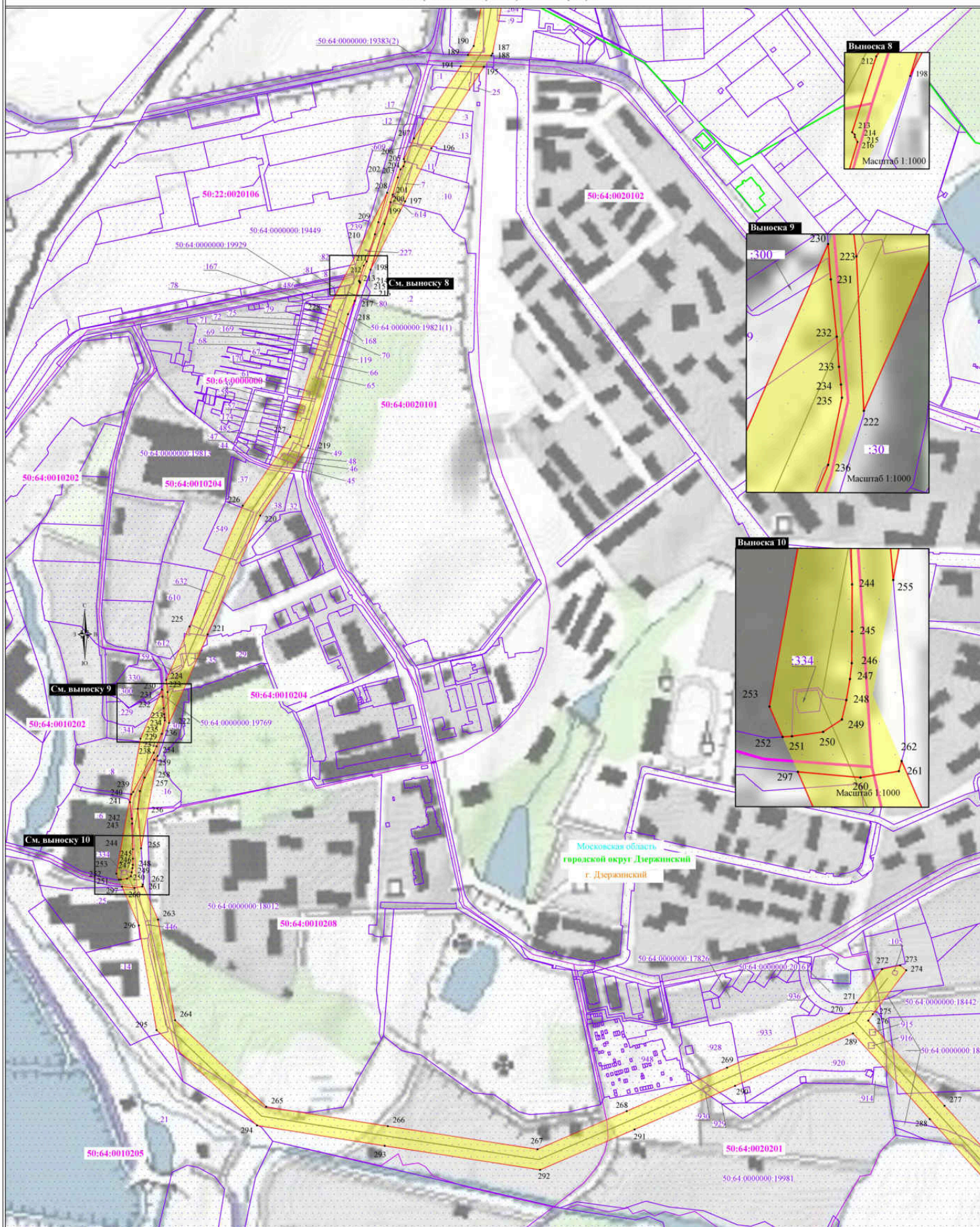
Масштаб 1:5000
Выноска 1



- Используемые условные знаки и обозначения:**
- - обозначение границы публичного сервитута
 - - обозначение границы земельного участка
 - - обозначение границы кадастрового квартала
 - - обозначение линии электропередачи
 - обозначение границы охранной зоны линии электропередачи

- - обозначение характерной точки границы публичного сервитута
- 50:21:0020102 - обозначение номера кадастрового квартала
- 50:21:0020101:546 - обозначение кадастрового номера земельного участка
- г. Вышнее - обозначение населенного пункта
- Ленинский городской округ - обозначение муниципального образования
- Московская область - обозначение субъекта

Масштаб 1:5000
Выноска 2



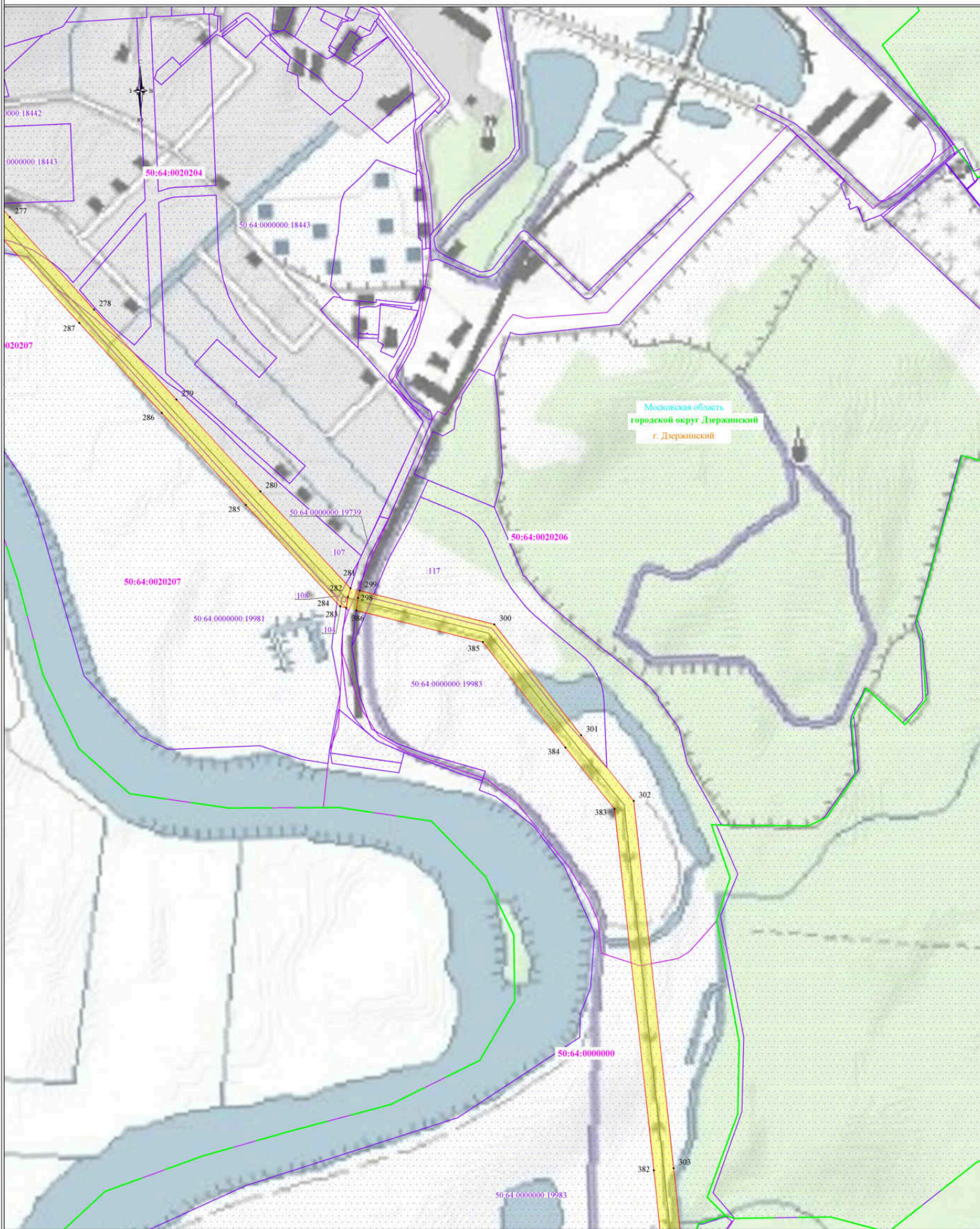
Московская область
городской округ Дзержинский
г. Дзержинский

Используемые условные знаки и обозначения:

- - обозначение границы публичного сервитута
- - обозначение границы земельного участка
- - обозначение границы кадастрового квартала
- - обозначение линии электропередачи
- обозначение границы охранной зоны линии электропередачи

- - обозначение характерной точки границы публичного сервитута
- 50:21:0020102 - обозначение номера кадастрового квартала
- 50:21:0020101:546 - обозначение кадастрового номера земельного участка
- 1 - обозначение населенного пункта
- Дзержинский городской округ - обозначение муниципального образования
- Московская область - обозначение субъекта

Масштаб 1:5000
Выноска 3



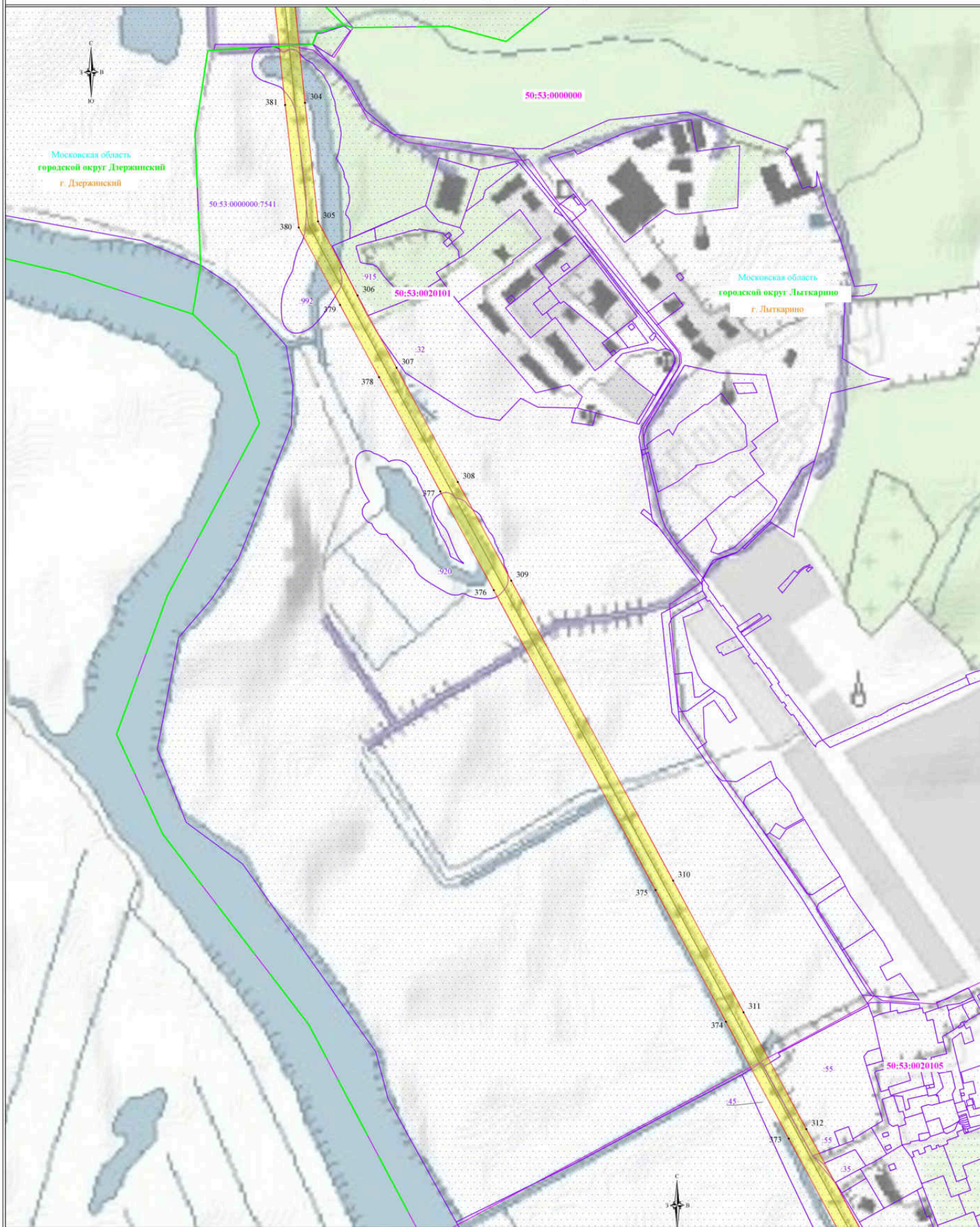
Московская область
 городской округ Державинский
 г. Державинский

Используемые условные знаки и обозначения:

- - обозначение границы публичного сервитута
- - обозначение границы земельного участка
- - обозначение границы кадастрового квартала
- - обозначение линии электропередачи
- обозначение границы охранной зоны линии электропередачи

- - обозначение характерной точки границы публичного сервитута
- 50:21:0020102 - обозначение номера кадастрового квартала
- 50:21:0020101:546 - обозначение кадастрового номера земельного участка
- г. Видное - обозначение населенного пункта
- Ленинский городской округ - обозначение муниципального образования
- Московская область - обозначение субъекта

Масштаб 1:5000
 Выноска 4

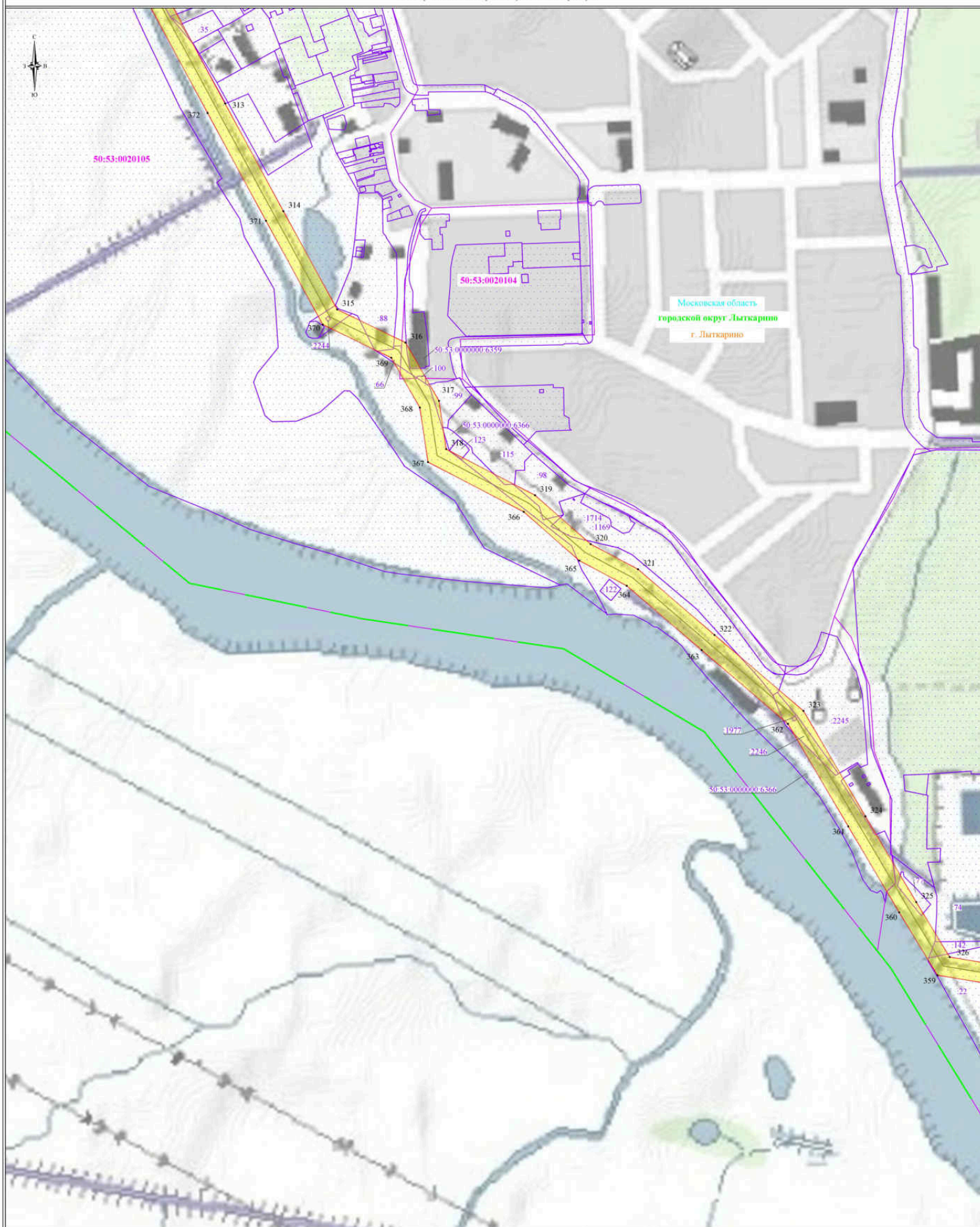


Используемые условные знаки и обозначения:

- обозначение границы публичного сервитута
- обозначение границы земельного участка
- обозначение границы кадастрового квартала
- обозначение линии электропередачи
- обозначение границы охранной зоны линии электропередачи

- 1 - обозначение характерной точки границы публичного сервитута
- 50:21:0020102 - обозначение номера кадастрового квартала
- 50:21:0020101:546 - обозначение кадастрового номера земельного участка
- г. Вышнее - обозначение населенного пункта
- Ленинский городской округ - обозначение муниципального образования
- Московская область - обозначение субъекта

Масштаб 1:5000
Выноска 5



Московская область
городской округ Лыткарино
г. Лыткарино

- Используемые условные знаки и обозначения:**
- обозначение границы публичного сервитута
 - обозначение границы земельного участка
 - обозначение границы кадастрового квартала
 - обозначение линии электропередачи
 - обозначение границы охранной зоны линии электропередачи

- 1 - обозначение характерной точки границы публичного сервитута
- 50:21:0020102 - обозначение номера кадастрового квартала
- 50:21:0020101:546 - обозначение кадастрового номера земельного участка
- г. Видное - обозначение населенного пункта
- Ленинский городской округ - обозначение муниципального образования
- Московская область - обозначение субъекта

Масштаб 1:5000
Выноска 6



Используемые условные знаки и обозначения:

- обозначение границы публичного сервитута
- обозначение границы земельного участка
- обозначение границы кадастрового квартала
- обозначение линии электропередачи
- обозначение границы охранной зоны линии электропередачи

- 1 - обозначение характерной точки границы публичного сервитута
- 50:21:0020102 - обозначение номера кадастрового квартала
- 50:21:0020101:546 - обозначение кадастрового номера земельного участка
- г. Видное - обозначение населенного пункта
- Лыткаринский городской округ - обозначение муниципального образования
- Московская область - обозначение субъекта

Масштаб 1:5000
Выноска 7