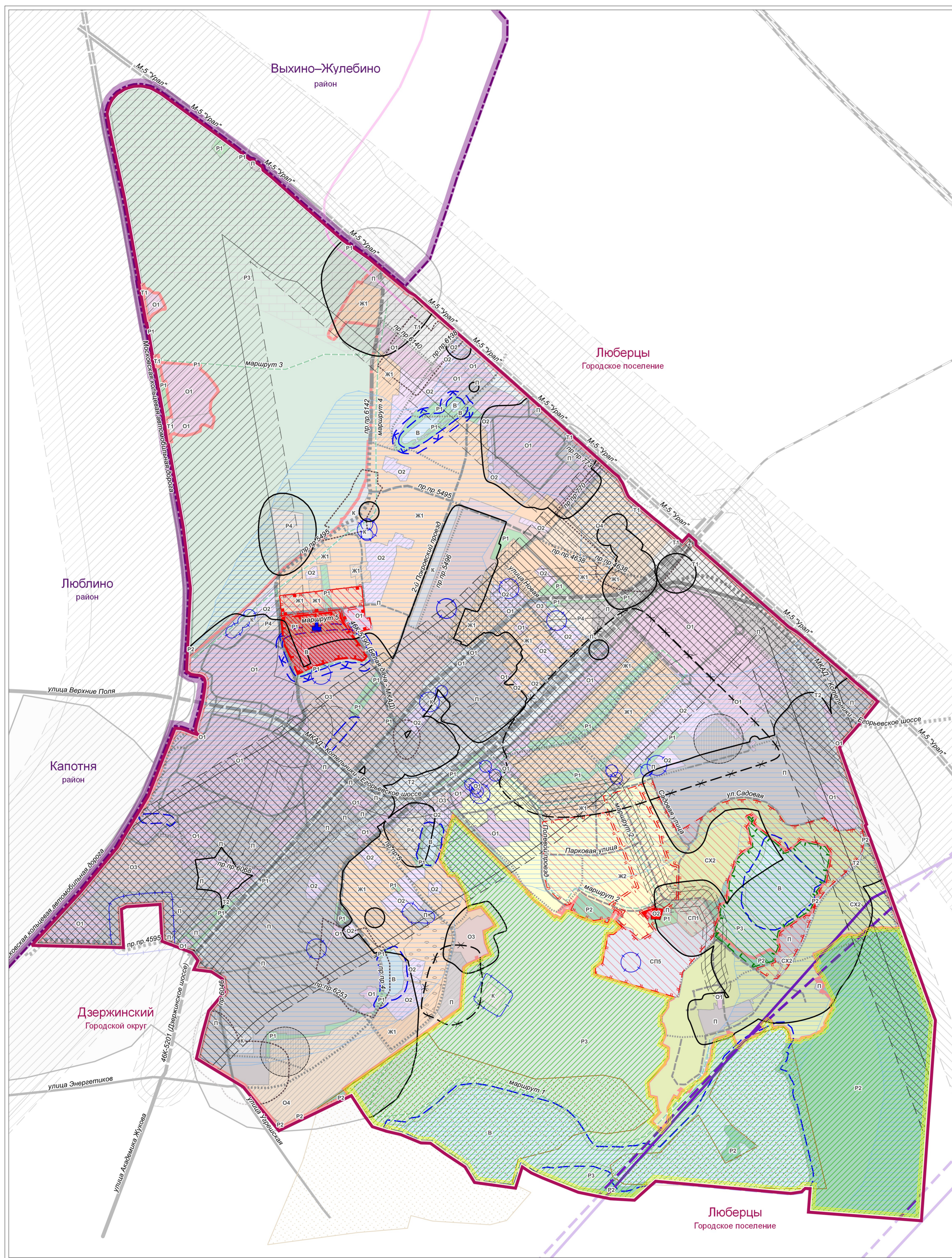


# Карта существующих и планируемых зон с особыми условиями использования территорий



## Условные обозначения

### Границы:

- Московской области
- городского округа Котельники
- города Котельники (проект)

### Санитарно-защитные зоны:

- санитарно-защитные зоны предприятий
- существующие
- предлагаемые
- отменяемые
- санитарный разрыв гаражей
- существующие
- предлагаемые
- отменяемые

### Водоохранные зоны

- береговая зона поверхностных водотоков и водоемов
- водоохранная зона поверхностных водотоков и водоемов

### ЗСО источников водоснабжения:

- 1-й пояс зоны санитарной охраны подземных источников водоснабжения

### Зоны шумового дискомфорта:

- существующие
- проектные
- от автомобильного транспорта
- от железнодорожного транспорта
- от вертолётных площадок

### Границы зон с особыми условиями использования территории

- Граница санитарных разрывов 75 Дб (ночь) от 3 ВПП
- Граница санитарных разрывов 75 Дб (ночь) от 4 ВПП

### Предлагаемые к установлению границы территорий и зон охраны объектов культурного наследия:

- территория объекта культурного наследия
- зона регулирования застройки и хозяйственной деятельности
- зона регулирования застройки и хозяйственной деятельности с режимом 1
- зона регулирования застройки и хозяйственной деятельности с режимом 2
- зона охраняемого природного ландшафта

### Охранные зоны Особо охраняемых природных территорий

- территории ООПТ "Нижняя Москва-река"
- предлагаемые к установлению границы

### Полезные ископаемые:

- границы Люберецкого месторождения формовочных песков

Государственный контракт №1135/15 от 02.03.2015					
Проект генерального плана городского округа Котельники Московской области					
Изм.	Кол.уч.	Лист	№ док.	Подпись	Дата
Исп. директор	С.В. Маршев				
Нач. отдела	Д.З. Гриднев				
Материалы по обоснованию проекта генерального плана				Стадия	Лист
				4	7
Карта существующих и планируемых зон с особыми условиями использования территорий М 1:10 000					