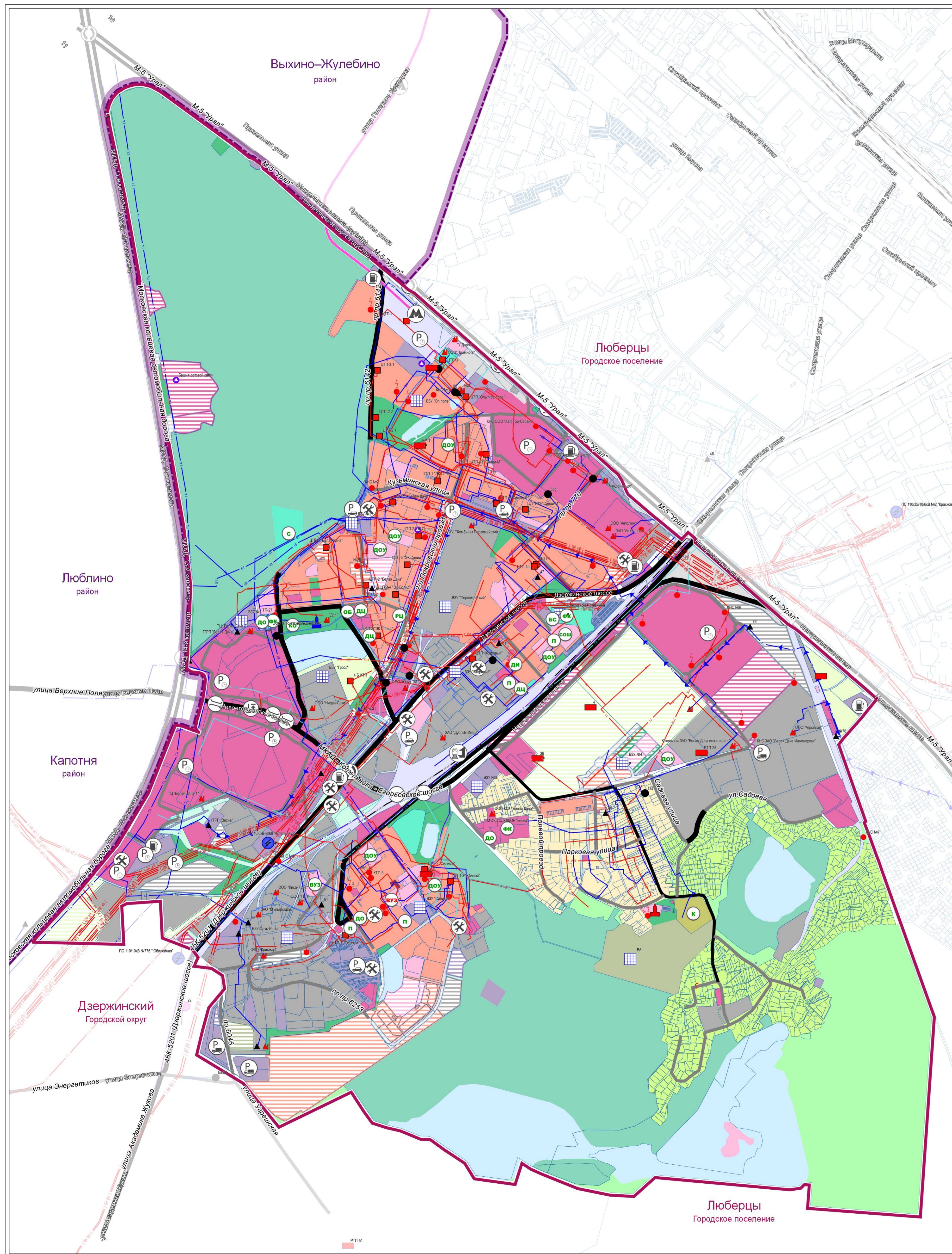


Карта современного использования территории (опорный план)



Условные обозначения

Границы:

- Московской области
- городского округа Котельники

Территории:

- Сущ. Планируемые к застройке по ГПТ и ГПЗ
- застройки многоквартирными жилыми домами
- застройки одноквартирными жилыми домами (до 4 этажей)
- застройки садовыми и дачными домами
- размещения объектов общественного использования
- размещения объектов коммерческого назначения
- объектов коммунального назначения
- размещения производственных объектов
- объектов автомобильного транспорта
- объектов внешнего транспорта
- объектов спортивного, оздоровительного и рекреационного назначения
- озелененные и благоустроенные территории общего пользования
- объектов обеспечения обороны и безопасности
- специального назначения
- сельскохозяйственного использования
- лесов
- природного ландшафта
- водных объектов

Объекты социальной инфраструктуры:

СТАТУС ОБЪЕКТА

- существующий
- АДМИНИСТРАТИВНОЕ ЗНАЧЕНИЕ
- федеральное
- местное

- высшее или среднее специальное учебное заведение
- среднее общеобразовательное учреждение
- детское дошкольное учреждение
- учреждение дополнительного образования
- публичная библиотека
- досуговый центр, дом культуры, учреждение клубного типа
- поликлиника
- физкультурно-спортивный комплекс, ФОК, спортивный зал и т.д.
- бассейн
- плоскостные спортивные сооружения
- реабилитационный центр
- дом-интернат для престарелых и инвалидов
- кладбище, крематорий
- культурный объект

Объекты транспортной инфраструктуры:

- транспортная развязка в разных уровнях
- мосты, путепроводы, туннели
- пешеходный переход в разных уровнях
- железнодорожная платформа
- станция технического обслуживания автомобилей
- автозаправочная станция
- стоянки для грузового транспорта
- гаражи, стоянки для постоянного хранения индивидуальных легковых автомобилей
- стоянки временного хранения легковых автомобилей, перехватывающие парковки
- станция метрополитена
- СТАТУС ОБЪЕКТА
- существующий

Существующие объекты инженерной инфраструктуры

- Газорегуляторный пункт
- Шкафной газорегуляторный пункт
- Газораспределительная станция
- Водозаборный узел
- Водопроводный регулирующий узел
- Канализационная насосная станция
- Очистные сооружения хозяйственно-бытовых стоков
- Артезианская скважина
- Центральный тепловой пункт
- Котельная
- Электростанция 35/110 кВ
- Трансформаторная подстанция
- Распределительный пункт
- Автоматическая телефонная станция

Транспортная инфраструктура

- скоростные автодороги
- магистральные улицы общегородского значения
- дороги, улицы местного значения

Скоростной внеуличный транспорт:

- Таганско-Краснопресненская линия метрополитена
- железная дорога

Существующие линейные объекты инженерной инфраструктуры

- Электрика
- Воздушные линии электропередачи напряжением () кВ
- Кабельные линии электропередачи
- Воздушно-кабельные линии электропередачи
- Газ
- Магистральные газопроводы
- Распределительные газопроводы высокого давления
- Распределительные газопроводы среднего давления
- Канализация
- Закрытая сеть дождевой канализации
- Самотечные коллекторы водоотведения
- Напорные коллекторы водоотведения
- Водоснабжение
- Магистральные водопроводы
- Водопроводные сети
- Сети теплоснабжения
- Волоконно-оптические линии связи

Объекты культурного наследия:

- 1 — Храм иконы Казанской Божией Матери в Котельниках
- 2 — Усадьба «Белая дача»

Государственный контракт №1135/15 от 02.03.2015					
Проект генерального плана городского округа Котельники Московской области					
Изм.	Коп.уч.	Лист	№ док.	Подпись	Дата
Исполнитель	С.В. Маршев				
Начальник	Д.З. Григорьев				
Материалы по обоснованию проекта генерального плана			Страницы	Лист	Листов
			2	7	
Карта современного использования территории			ИГСП		
М 1:10 000			НИИ ИНСТИТУТ ГРАДОСТРОИТЕЛЬНОГО И СИСТЕМОГО ПРОЕКТИРОВАНИЯ		